

# 駅長おすすめの JR九州 ウォーキング

## 2022春編

### 危険! 交通ルールを守りましょう

- コース中、歩道の無い道や細い道を通行する場合は、車や自転車などに注意してください。また、絶対に車道を歩かないようにしてください。
- 道路は広がって歩かないようにしましょう。また、横断歩道は急がず安全を確かめて渡りましょう。
- コース周辺にお住まいの方のご迷惑にならないようマナーを守って、楽しくウォーキングをしましょう。

### 熱中症に注意しましょう

- こまめに水分を、適宜塩分を補給しましょう。
- 周囲の方と十分な距離をとり、適宜マスクを外しましょう。



◎体調が優れない場合は、ウォーキングを控えましょう。  
◎けが等に十分注意し、ご自分のペースや体調に合わせたウォーキングを心掛けます。  
◎医師、看護師等は控えておりません。コース途中で気分が悪くなった場合は、無理せずウォーキングを中断しましょう。  
◎ウォーキング中の負傷等につきましては、責任を負いかねますので、予めご了承ください。

### トイレ等について

- トイレは、「荒尾干潟水鳥・湿地センター」「長洲海岸トイレ」「長洲港みなと想い広場」「金魚と鯉の郷広場」にあります。

### 【お帰りの列車のご案内】



長洲駅の  
時刻表

主催／荒尾駅  
協力／荒尾長洲地域資源活用推進  
協議会（長洲町、荒尾市）

### コース上の注意及び特長

- コース途中には、ウォーキング係員が駐在しております。ご不明な点はお尋ねください。

JR九州アプリ  
ダウンロード



iOSの方

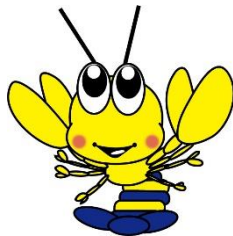


Androidの方



### 特典

- 荒尾干潟水鳥・湿地センター**で「荒尾干潟ロゴマーク缶バッジ」をプレゼントします。（先着300名）
- 火の国長洲金魚まつり会場**で金魚すくいが無料で体験できます。（先着400名）



荒尾市マスコットキャラクター  
「マジャッキー」



長洲町マスコットキャラクター  
「ふれきんちゃん」

### 店内商品200円割引券

本割引券で店内商品を合計税込2,000円以上お買い物の際、本体価格より200円割引致します。（next商品除く）。他の割引券・割引特典との併用は致しかねます。また、本券は1会計につき1枚のご利用となります。

キリトリ線

スーパーセンターオカ州地区・山口県内各都限定



E11174320000200220930C

2022年5月3日(火・祝日)

# 感動うおーキングコースでラムサル条約湿地 荒尾干潟を楽しむ


南 荒尾 駅 → 長洲 駅

コース距離 約8.0km  
所要時間 約3.0時間  
ゴール受付時間 15:00まで

※ウォーキング中になにかありましたら  
荒尾駅(0968-63-0063)まで  
ご連絡ください。

満足度大賞 または  
開催中!!

参加はこちらから

JR九州ウォーキング 

金魚と鯉の郷広場



WC

ゴール  
長洲駅

WC

残り  
1.5km



長洲町役場  
長洲交番

長洲港みなと憩い広場

WC

## 感動うおーキングコース

ラムサル条約湿地 荒尾干潟 (有明海)

※スタート・ゴール受付、イベント会場や立ち寄り箇所等では、新型コロナウイルス感染症対策にご協力ください。

キリトリ線

スーパーポーツゼビオ九州地区・山口県内店舗限定  
JR九州ウォーキング参加者様

ゼビオ株式会社



有効期限:2022年9月30日まで

※ゼビオ店舗で合計税込2,000円以上ご購入の方に限ります。  
※本割引券の使用にあたりましては、表面の注意事項をご参照ください。

### 店内商品200円割引券

---> ウォーキングコース WC トイレ設置場所 1 ~ 9 コース案内



ウォーキング係員配置箇所  
(状況により変更する場合があります)



昼食おすすめポイント