

駅長おすすめの JR九州

2015 春~初夏編

ウォーキング



- ◎体調がすぐれない場合は、ウォーキングを控えるようにしましょう。
- ◎けが等に十分注意し、ご自分のペースや体調に合わせたウォーキングをしましょう。
- ◎コース周辺の民家の方に迷惑がかからないように歩きましょう。
- ◎草木を持ち帰ったり、史跡に手をふれたりしないようにしましょう。
- ◎各自のゴミはお持ち帰りください。

コース上の注意及び特長

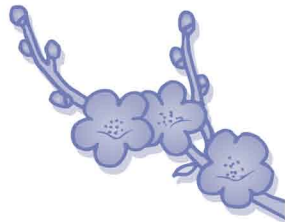
- 商家や町家、そして伝統の手工芸。歴史の息づく町並みを歩けば、江戸・中世の人々の暮らしが偲ばれます。
- 本日は「川尻酒蔵まつり」が開催されており酒蔵見学や試飲等ができます。
※開催時間は、11:00~14:30となっておりますのでご注意ください。

昼食/トイレ等について

- 昼食場所は「酒蔵まつり会場」「加勢川堤防」がおすすめです。
- 駅長おすすめのお食事処は、「うなぎの若松屋」「川尻ラーメンけんだま」です。
- トイレは4カ所ありますが混雑する場合があります。
- 分岐点には係員が駐在していますので係員の指示に従ってください。
- 「酒蔵まつり会場」では、新酒の試飲がありますがくれぐれも飲み過ぎには注意してください。

《注意》必ずお読みください。

- 平成27年3月8日川尻駅ウォーキング開催当日の情報です。コースマップは、主に事前のコース確認のためにご活用ください。
- 開催当日以外は、プレゼント等の参加者特典はございません。
- 開催当日のみ行われるイベントや開催当日のみ入場可能な施設があります。
- 開催当日以降は、掲載施設(グルメ等)の情報が古くなっている可能性があります。
- 開催当日以外は、JR九州ウォーキングのポイント対象外です。
- 開催当日以外は、ウォーキング係員やコース案内サイン等はありません。
- ウォーキング中の負傷等については責任を負いかねますのでご了承ください。



主催/熊本駅 協力/川尻酒蔵まつり実行委員会

※ゴール受付でスタンプを押印したポイント数に応じて、ポイント達成記念としてオリジナルグッズをプレゼントします。さらにご応募いただいた中から抽選で素敵な賞品が当たります。

平成27年3月8日(日) 酒蔵まつりと歴史・伝統工芸の町 川尻を訪ねて……

河尻神宮

建久8年(1197)鎌倉の鶴岡八幡宮を勧請したのが始まりだといわれます。境内には、長寿・魔除けの神木として名高い大杉がそびえています。

スタートゴール
川尻駅 WC

くまもと工芸会館 東肥大正蔵 WC

川尻の酒蔵まつり

開催時間
11:00~14:30

瑞鷹(株) WC

熊本藩川尻米蔵跡

川尻は昔から、水運を利用した河港として栄えていました。旧藩時代には年貢米の蓄積・積出港として軍港として活用されました。

うなぎの若松屋

薩軍本営跡

加勢川堤防

延寿寺

西南の役当初は、薩軍本営として置かれていましたが、その後野戦病院となり薩軍の傷病者が収容されました。

大慈禅寺

曹洞宗大本山永平寺の開祖、道元禪師の法弟子、順徳天皇の第3皇子寒巖義伊(かんざんぎいん)禪師が、1278年に創建した曹洞宗大本山永平寺御直末寺院で、四門首のひとつという肥後の名刹です。

川尻駅 → 川尻駅

コース距離 約7km

所要時間 約2.5時間

ゴール受付時間 15:00まで

※ウォーキング中になにかありましたら熊本駅(096-352-0212)までご連絡ください。

おすすめ グルメ情報

- 食事処
「うなぎの若松屋」
「川尻ラーメンけんだま」
- お土産
瑞鷹(株)の
酒蔵まつり限定酒
伝統工芸品

---▶--- ウォーキングコース

1 — 14 コース案内サイン

WC トイレ設置場所

ウォーキング係員
駐在場所

屋食おすすめポイント