

駅長おすすめの JR九州

2015 春～初夏編

ウォーキング



- ◎体調がすぐれない場合は、ウォーキングを控えるようにしましょう。
- ◎けが等に十分注意し、ご自分のペースや体調に合わせたウォーキングをしましょう。
- ◎コース周辺の民家の方に迷惑がかからないように歩きましょう。
- ◎草木を持ち帰ったり、史跡に手をふれたりないようにしましょう。
- ◎各自のゴミはお持ち帰りください。

コース上の注意及び特長

- 受付でウォーキングマップ、ウォーキングシールをお受け取りください。
 - ゴールは八幡駅です。
 - 前田さくら祭りをお楽しみください。
- 【前田さくら祭り】10:30～
雨天時:祇園町銀天街
- もちまき・チャリティバザー・演芸大会などが開催されます。

昼食/トイレ等について

- お弁当ご持参のお客さまは、「前田さくら祭り会場」・「桃園公園」が最適です。
- トイレは「岩田公園」「桃園公園」「前田さくら祭り会場」の途中の3箇所です。

特典

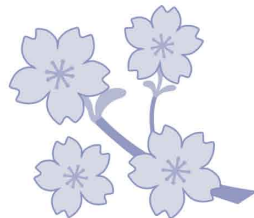
- 焼麺屋 虎之助
チャンポン一人前(680円→500円)、餃子一人前(380円→200円)割引

主催/黒崎駅 協力/前田さくら祭り運営委員会

※ゴール受付でスタンプを押印したポイント数に応じて、ポイント達成記念としてオリジナルグッズをプレゼントします。さらにご応募いただいた中から抽選で素敵な賞品が当たります。

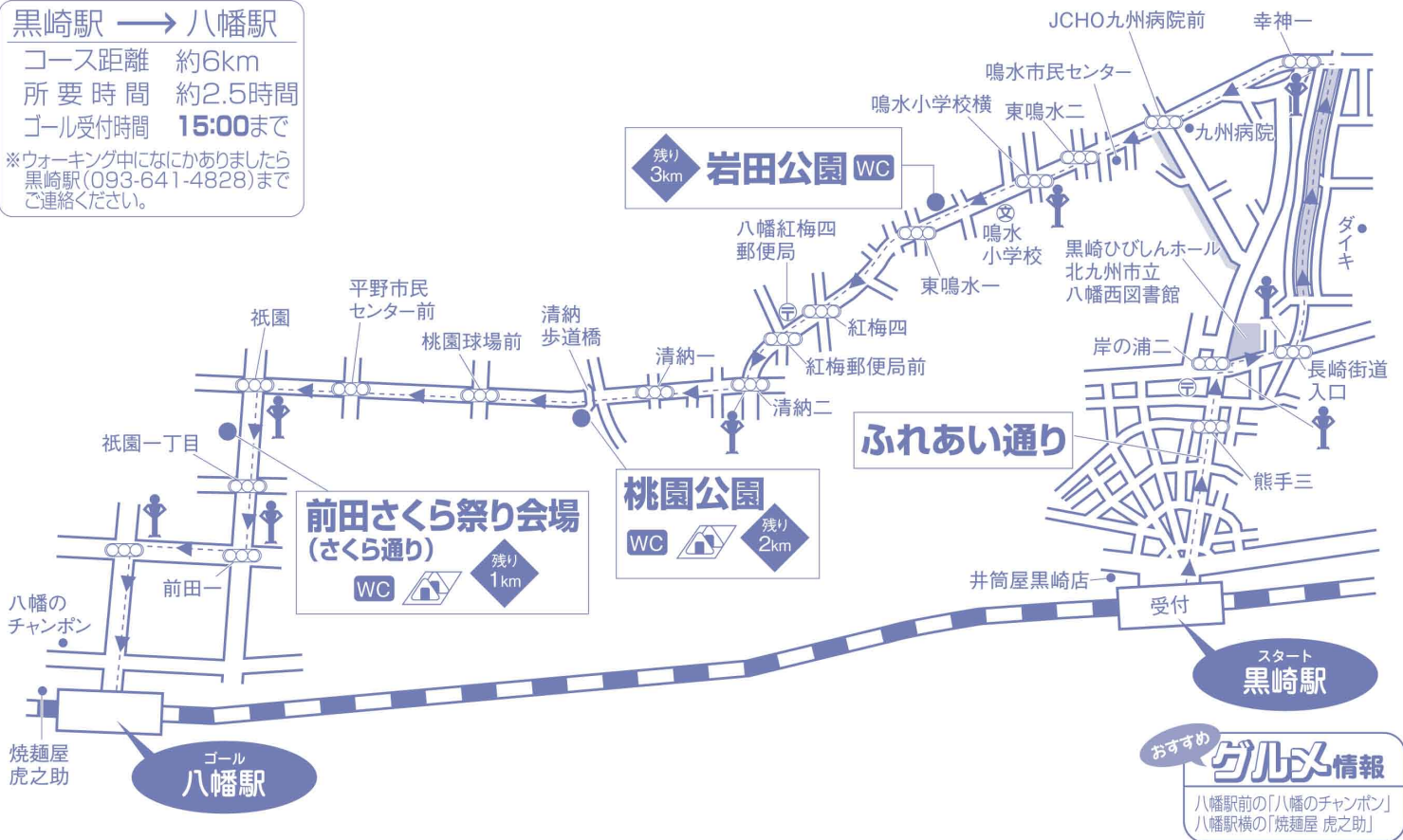
《注意》必ずお読みください。

- 平成27年4月5日黒崎駅ウォーキング開催当日の情報です。コースマップは、主に事前のコース確認のためにご活用ください。
- 開催当日以外は、プレゼント等の参加者特典はございません。
- 開催当日のみ行われるイベントや開催当日のみ入場可能な施設があります。
- 開催当日以降は、掲載施設(グルメ等)の情報が古くなっている可能性があります。
- 開催当日以外は、JR九州ウォーキングのポイント対象外です。
- 開催当日以外は、ウォーキング係員やコース案内サイン等はありません。
- ウォーキング中の負傷等については責任を負いかねますのでご了承ください。



平成27年4月5日(日) 春爛漫 曲里の松並木と前田さくら祭りを歩こう

黒崎駅 → 八幡駅
 コース距離 約6km
 所要時間 約2.5時間
 ゴール受付時間 15:00まで
 ※ウォーキング中になにかありましたら黒崎駅(093-641-4828)までご連絡ください。



おすすめ **グルメ情報**
 八幡駅前の「八幡のチャンポン」
 八幡駅横の「焼麺屋 虎之助」