

駅長おすすめの JR九州

2015 春~初夏編

ウォーキング



- ◎体調がすぐれない場合は、ウォーキングを控えるようにしましょう。
- ◎けが等に十分注意し、ご自分のペースや体調に合わせたウォーキングをしましょう。
- ◎コース周辺の民家の方に迷惑がからないように歩きましょう。
- ◎草木を持ち帰ったり、史跡に手をふれたりしないようにしましょう。
- ◎各自のゴミはお持ち帰りください。

コース上の注意及び特長

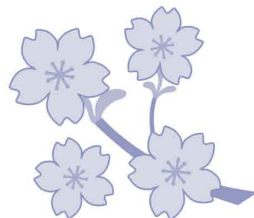
- 香椎浜地区通称"さくら通り"の桜のトンネルと花びらのカーペットを通り抜け、香椎浜北公園や、名島海岸、多々良川緑地のさわやかな潮風とウォーターフロントの景観をお楽しみいただけます。
- コース中一部、道幅が狭くなっているところがございます。交通ルールを守ってご通行をお願いいたします。
- 横に広がって歩くと、他の方の通行の妨げになる場合がございます。ご注意ください。

昼食/トイレ等について

- 昼食おすすめポイント
 - ・香椎浜北公園
 - ・みなと百年公園
 - ・多々良川緑地
- おすすめグルメ
 - ・お菓子の工房 OPERA
 - ・国産小麦パン工房 Full Full
 - ・カフェ・バークマン
- トイレ設置場所
 - ・香椎浜北公園
 - ・城浜公園
 - ・お菓子の工房 OPERA

《注意》必ずお読みください。

- 平成27年4月4日千早駅ウォーキング開催当日の情報です。コースマップは、主に事前のコース確認のためにご活用ください。
- 開催当日以外は、プレゼント等の参加者特典はございません。
- 開催当日のみ行われるイベントや開催当日のみ入場可能な施設があります。
- 開催当日以降は、掲載施設(グルメ等)の情報が古くなっている可能性があります。
- 開催当日以外は、JR九州ウォーキングのポイント対象外です。
- 開催当日以外は、ウォーキング係員やコース案内サイン等はありません。
- ウォーキング中の負傷等については責任を負いかねますのでご了承ください。



主催/千早駅 協力/香椎浜公民館、お菓子の工房オペラ、国産小麦パン工房フルフル、カフェ・バークマン

※ゴール受付でスタンプを押印したポイント数に応じて、ポイント達成記念としてオリジナルグッズをプレゼントします。さらにご応募いただいた中から抽選で素敵な賞品が当たります。

平成27年4月4日(土) さくら並木と潮風感じるリフレッシュウォーキング

千早駅 → 千早駅

コース距離 約9.5km

所要時間 約3時間

ゴール受付時間 15:00まで

※ウォーキング中になにかありましたら
千早駅(092-663-7200)までご
連絡ください。



---▶--- ウォーキングコース

1 — 12 コース案内サイン

WC トイレ設置場所

ウォーキング係員
駐在所

昼食おすすめポイント