

# 駅長おすすめの JR九州

2015 春～初夏編

# ウォーキング



- ◎体調がすぐれない場合は、ウォーキングを控えるようにしましょう。
- ◎けが等に十分注意し、ご自分のペースや体調に合わせたウォーキングをしましょう。
- ◎コース周辺の民家の方に迷惑がかからないように歩きましょう。
- ◎草木を持ち帰ったり、史跡に手をふれたりしないようにしましょう。
- ◎各自のゴミはお持ち帰りください。

## コース上の注意及び特長

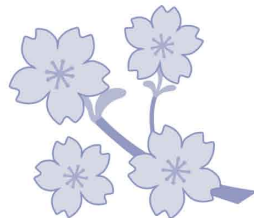
- 福岡市内の桜を巡り春の訪れを感じるコースです。福岡城跡・舞鶴公園では「福岡城さくらまつり」と「おおほりまつり」が開催されており、咲き誇る約1,000本の桜と福岡の文化を存分にお楽しみ頂けます。
- コース内の神社・公園等を散策する際は、マナーを守ってください。
- 一部交通量が多いところを歩きますので、通行の際は交通マナーを守って十分にご注意ください。
- 係員が駐在しているところでは、係員の指示に従ってください。
- 地下鉄の運賃はお客さまご本人でご負担ください。

## 特典

- 博多町屋ふるさと館入場料割引  
200円→150円  
※9:00～OPEN
- 如水庵(三の丸スクエア内)  
全品1割引き
- 福岡市交通局よりICパスケースを先着500名さまにプレゼント
- 黒酢本舗楠志田博多駅マイニング店より「青梅クロスウォータ―500ml」を先着240名さまにプレゼント
- LION 新発売  
「CHARMY Magica」を先着2,000名さまにプレゼント

## 《注意》必ずお読みください。

- 平成27年3月29日博多駅ウォーキング開催当日の情報です。コースマップは、主に事前のコース確認のためにご活用ください。
- 開催当日以外は、プレゼント等の参加者特典はございません。
- 開催当日のみ行われるイベントや開催当日のみ入場可能な施設があります。
- 開催当日以降は、掲載施設(グルメ等)の情報が古くなっている可能性があります。
- 開催当日以外は、JR九州ウォーキングのポイント対象外です。
- 開催当日以外は、ウォーキング係員やコース案内サイン等はありません。
- ウォーキング中の負傷等については責任を負いかねますのでご了承ください。



主催/博多駅 協力/福岡市経済観光文化局、福岡市交通局

※ゴール受付でスタンプを押印したポイント数に応じて、ポイント達成記念としてオリジナルグッズをプレゼントします。さらにご応募いただいた中から抽選で素敵な賞品が当たります。

# 平成27年3月29日(日) 特典盛りだくさん!!「さくら三昧 博多まち歩き」

**博多駅 → 大濠公園駅(地下鉄)**  
 コース距離 約7km  
 所要時間 約2.5時間  
 ゴール受付時間 **15:00**まで  
 ※ウォーキング中になにかありましたら  
 博多駅(092-431-0202)までご  
 連絡ください。

- ### 特典
- 博多町屋ふるさと館入場料割引  
200円→150円  
※9:00~OPEN
  - 如水庵(三の丸スクエア内)  
全品1割引
  - 福岡市交通局よりICパスケー  
スを先着500名さまに  
プレゼント
  - 黒酢本舗 栂志田博多駅マ  
イキング店より「青梅クロス  
ウォーター500ml」を先着  
240名さまにプレゼント
  - LION 新発売  
「CHARMY Magica」を  
先着2,000名さまにプレ  
ゼント

の箇所で、  
ボランティアガイドの案内あり。  
ただし、時間帯により不在の時が  
あります。

※地下鉄の代金はお客さまでご負担ください。



---▶--- ウォーキングコース

WC トイレ設置場所

ウォーキング係員  
駐在場所

屋食おすすめポイント