

駅長おすすめの JR九州

2015 春～初夏編

ウォーキング



- ◎体調がすぐれない場合は、ウォーキングを控えるようにしましょう。
- ◎けが等に十分注意し、ご自分のペースや体調に合わせたウォーキングをしましょう。
- ◎コース周辺の民家の方に迷惑がかからないように歩きましょう。
- ◎草木を持ち帰ったり、史跡に手をふれたりしないようにしましょう。
- ◎各自のゴミはお持ち帰りください。

特典

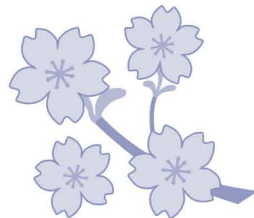
- 先着500名さまに白壁の町並み内にある観光会館「土蔵」にておもてなしあり。

昼食/トイレ等について

- トイレは、筑後吉井駅、うきは駅にございます。
- 「うきはのほっこり弁当だんだん限定50個」を好評につき、スタート受付時予約にてご用意します。
※受取りは流川桜並木途中で行います。

《注意》必ずお読みください。

- 平成27年3月28日筑後吉井駅ウォーキング開催当日の情報です。コースマップは、主に事前のコース確認のためにご活用ください。
- 開催当日以外は、プレゼント等の参加者特典はございません。
- 開催当日のみ行われるイベントや開催当日のみ入場可能な施設があります。
- 開催当日以降は、掲載施設(グルメ等)の情報が古くなっている可能性があります。
- 開催当日以外は、JR九州ウォーキングのポイント対象外です。
- 開催当日以外は、ウォーキング係員やコース案内サイン等はありません。
- ウォーキング中の負傷等については責任を負いかねますのでご了承ください。



平成27年3月28日(土) サクラ!お雛様!うきは春の桃色ウォーキング

おひなさまめぐり・
筑後吉井白壁
町並み



特典

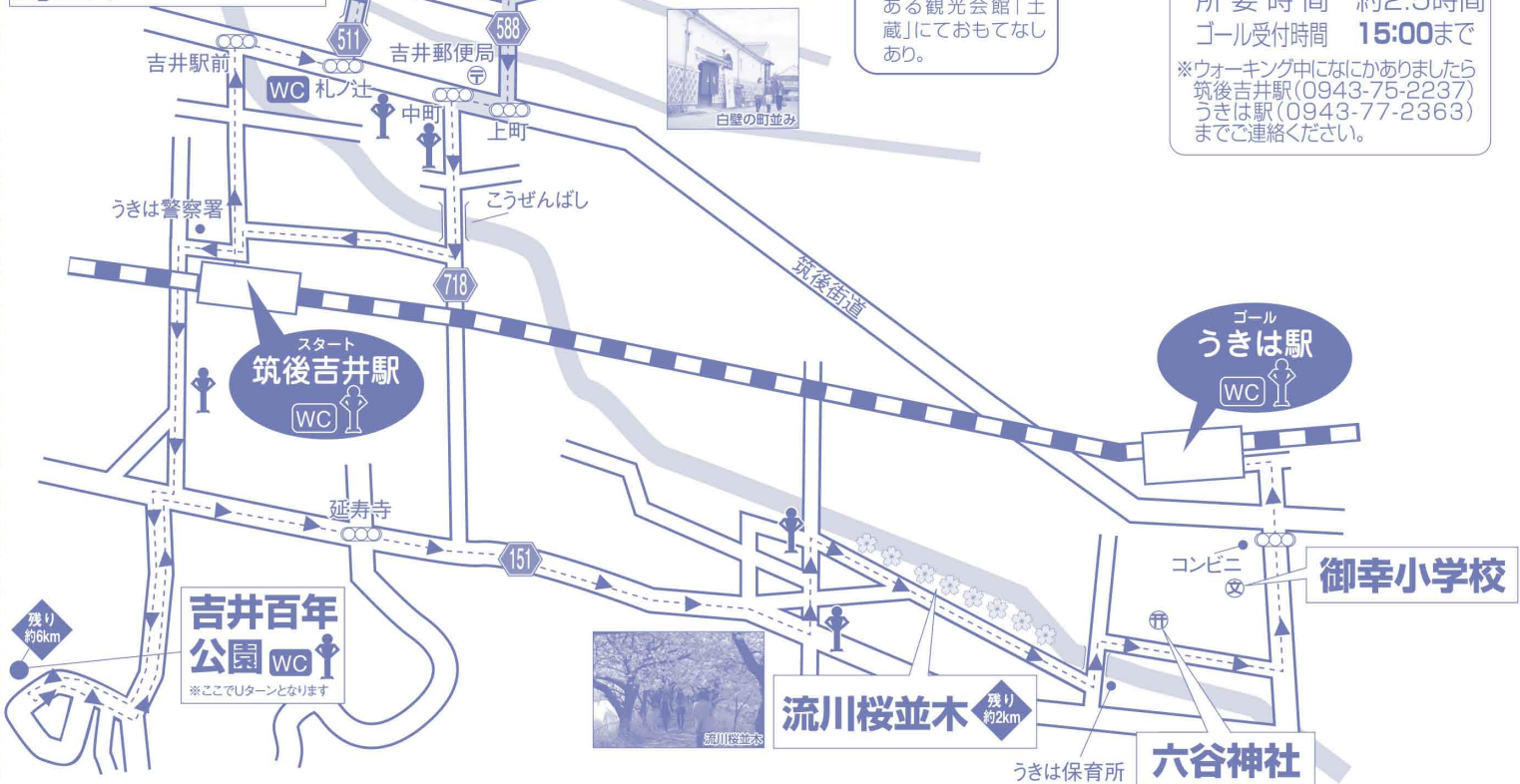
●先着500名さまに
白壁の町並み内に
ある観光会館「土
蔵」にておもてなし
あり。



筑後吉井駅→うきは駅

コース距離 約9km
所要時間 約2.5時間
ゴール受付時間 15:00まで

※ウォーキング中になにかありましたら
筑後吉井駅(0943-75-2237)
うきは駅(0943-77-2363)
までご連絡ください。



---▶--- ウォーキングコース

WC トイレ設置場所

ウォーキング係員
駐在場所