

駅長おすすめの JR九州 ウォーキング

2015
早春



- ◎体調がすぐれない場合は、ウォーキングを控えるようにしましょう。
- ◎けが等に十分注意し、ご自分のペースや体調に合わせたウォーキングをしましょう。
- ◎コース周辺の民家の方に迷惑がかからないように歩きましょう。
- ◎草木を持ち帰ったり、史跡に手をふれたりしないようにしましょう。
- ◎各自のゴミはお持ち帰りください。

コース上の注意及び特長

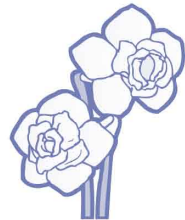
- スタート受付時間は8:30～11:00となります。
- コース途中の軌道跡には、昔運行されていた「大川線SL跡」が続いています。また、「ポップ自動車」の展示があり、歴史を語ってくれます。
- 歩きながらの喫煙や、タバコのポイ捨ては厳禁です。

昼食/トイレ等について

- マップにおすすめグルメ情報をご案内しています。その他、お気に入りの場所がありましたら他の方にご迷惑にならないようにしてください。
- トイレはマナーを守ってきれいに使いましょう。

《注意》必ずお読みください。

- 平成27年2月14日荒木駅ウォーキング開催当日の情報です。コースマップは、主に事前のコース確認のためにご活用ください。
- 開催当日以外は、プレゼント等の参加者特典はございません。
- 開催当日のみ行われるイベントや開催当日のみ入場可能な施設があります。
- 開催当日以降は、掲載施設(グルメ等)の情報が古くなっている可能性があります。
- 開催当日以外は、JR九州ウォーキングのポイント対象外です。
- 開催当日以外は、ウォーキング係員やコース案内サイン等はありません。
- ウォーキング中の負傷等については責任を負いかねますのでご了承ください。



主催/久留米駅、荒木駅 共催/城島酒蔵びらき実行委員会 協力/久留米南部観光物産振興会

※ゴール受付でスタンプを押印したポイント数に応じて、ポイント達成記念としてオリジナルグッズをプレゼントします。さらにご応募いただいた中から抽選で素敵な賞品が当たります。

平成27年2月14日(土)

福岡最大!!「城島酒蔵びらき」満喫ウォーキング



池亀酒造 WC



軌道跡

ポッポ自動車展示

有薫酒造

万年亀酒造 WC

ゴール 花の露酒造 WC

荒木駅→花の露酒造

コース距離 約9km
 所要時間 約3時間
 ゴール受付時間 15:00まで

*ウォーキング中に何かありましたら
 久留米駅(0942-32-2105)まで
 ご連絡ください。

おすすめ **グルメ情報**

城島酒蔵びらきメイン会場

- 元氣鍋(一杯300円)
- 酒飲みくらべ(6杯500円)

---▶--- ウォーキングコース

WC トイレ設置場所

ウォーキング係員 駐在場所

屋食おすすめポイント