

# 駅長おすすめの JR九州 ウォーキング

2015  
早春



- ◎体調がすぐれない場合は、ウォーキングを控えるようにしましょう。
- ◎けが等に十分注意し、ご自分のペースや体調に合わせたウォーキングをしましょう。
- ◎コース周辺の民家の方に迷惑がかからないように歩きましょう。
- ◎草木を持ち帰ったり、史跡に手をふれたりないようにしましょう。
- ◎各自のゴミはお持ち帰りください。

## コース上の注意及び特長

- 交通量が多い国道を歩く時は、車に十分ご注意ください。
- 米海軍施設に向けた、カメラ、ビデオ等の撮影行為は禁止です。
- コース上は禁煙です。
- 一部道幅が狭くなっているところがありますのでご注意ください。
- 大通りを歩行の際は、危険ですので係員がいない所での横断はおやめください。

## 昼食/トイレ等について

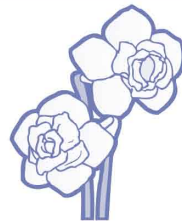
- 昼食場所は「佐世保魚市場」・「九十九島パールシーリゾート」がおすすめです。
- トイレは5ヶ所にあります。

## 特典

- 佐世保魚市場、一部割引あり。
- 「かき食うカキ祭り」会場にて、焼きカキ100円引き。
- 九十九島せんべい(1枚)先着200名さまプレゼント。

## 《注意》必ずお読みください。

- 平成27年2月7日松浦鉄道相浦駅ウォーキング開催当日の情報です。コースマップは、主に事前のコース確認のためにご活用ください。
- 開催当日以外は、プレゼント等の参加者特典はございません。
- 開催当日のみ行われるイベントや開催当日のみ入場可能な施設があります。
- 開催当日以降は、掲載施設(グルメ等)の情報が古くなっている可能性があります。
- 開催当日以外は、JR九州ウォーキングのポイント対象外です。
- 開催当日以外は、ウォーキング係員やコース案内サイン等はありません。
- ウォーキング中の負傷等については責任を負いかねますのでご了承ください。



主催/佐世保駅 協力/松浦鉄道(株)、九十九島パールシーリゾート、佐世保魚市場協会

※ゴール受付でスタンプを押印したポイント数に応じて、ポイント達成記念としてオリジナルグッズをプレゼントします。さらにご応募いただいた中から抽選で素敵な賞品が当たります。

# 平成27年2月7日(土) 早春の佐世保魚市場と九十九島カキを満喫しよう

松浦鉄道・相浦駅 → 佐世保駅

コース距離 約12km

所要時間 約4時間

ゴール受付時間 15:00まで

※ウォーキング中になにかありましたら  
佐世保駅(0956-22-7115)まで  
ご連絡ください。

西海の恵直売所  
(佐世保魚市場) WC

九十九島パールシーリゾート  
(かき食うカキ祭り会場) WC

総合グランド WC

長崎県立大

させぼ五番街 WC

米海軍  
佐世保基地  
ゲート

SSKバス

陸上自衛隊  
相浦駐屯地

総合グランド前

スタート  
松浦鉄道・相浦駅 WC

おすすめ

グルメ情報

- 「かき食うカキ祭り」会場での焼きカキ
- 佐世保駅内にあるログキットの佐世保バーガー

ゴール  
佐世保駅

---▶--- ウォーキングコース

WC トイレ設置場所

ウォーキング係員  
駐在場所

昼食おすすめポイント