

駅長おすすめの JR九州 ウォーキング

2015
早春



- ◎体調がすぐれない場合は、ウォーキングを控えるようにしましょう。
- ◎けが等に十分注意し、ご自分のペースや体調に合わせたウォーキングをしましょう。
- ◎コース周辺の民家の方に迷惑がかからないように歩きましょう。
- ◎草木を持ち帰ったり、史跡に手をふれたりしないようにしましょう。
- ◎各自のゴミはお持ち帰りください。

コース上の注意及び特長

- 第3回やつしろTOMATOフェスタは八代市内中心商店街にて、10時00分～15時00分までとなります。
- 松濱軒、未来の森ミュージアムは、9時オープンです。

特典

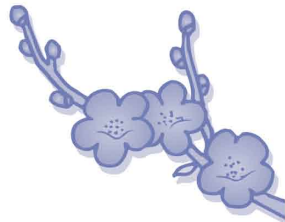
- スタート受付時、先着300名さまに「やつしろ特産品」をプレゼント
- 松濱軒入園料
大人 300円→270円
小・中学生 150円→135円
- 未来の森ミュージアム入館料
大人 300円→240円
高・大学生 200円→160円

昼食/トイレ等について

- 八代駅、田中児童公園、松崎公園、松濱軒、未来の森ミュージアム、末広公園のトイレをご利用ください。
- 昼食は八代城跡公園、前川の川沿いがおすすめ。
- TOMATOフェスタ会場ではトマトを使った料理を販売しています。また、時間帯によって変わる「1,000人トマトなべ」の振る舞いがあります。

《注意》必ずお読みください。

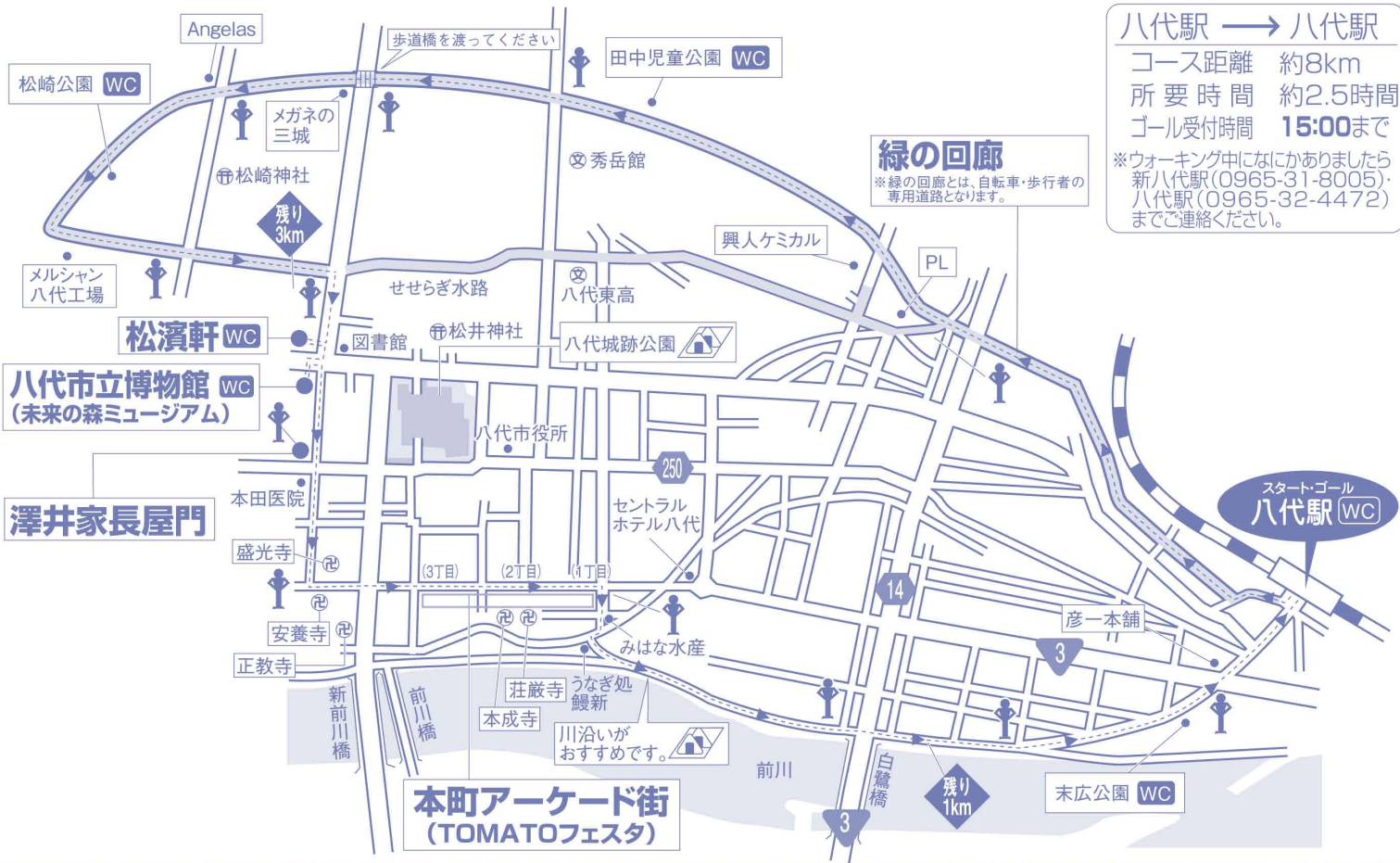
- 平成27年2月1日八代駅ウォーキング開催当日の情報です。コースマップは、主に事前のコース確認のためにご活用ください。
- 開催当日以外は、プレゼント等の参加者特典はございません。
- 開催当日のみ行われるイベントや開催当日のみ入場可能な施設があります。
- 開催当日以降は、掲載施設(グルメ等)の情報が古くなっている可能性があります。
- 開催当日以外は、JR九州ウォーキングのポイント対象外です。
- 開催当日以外は、ウォーキング係員やコース案内サイン等はありません。
- ウォーキング中の負傷等については責任を負いかねますのでご了承ください。



主催/新八代駅 共催/八代よかとお宣伝隊 協力/八代市立博物館未来の森ミュージアム、松濱軒

※ゴール受付でスタンプを押印したポイント数に応じて、ポイント達成記念としてオリジナルグッズをプレゼントします。さらにご応募いただいた中から抽選で素敵な賞品が当たります。

平成27年2月1日(日) 第3回やつしろTOMATOフェスタウォーク



八代駅 → 八代駅
 コース距離 約8km
 所要時間 約2.5時間
 ゴール受付時間 15:00まで
 ※ウォーキング中になにかありましたら
 新八代駅(0965-31-8005)・
 八代駅(0965-32-4472)
 までご連絡ください。

緑の回廊
 ※緑の回廊とは、自転車・歩行者の
 専用道路となります。

スタート・ゴール
八代駅 WC

八代市立博物館 WC
 (未来の森ミュージアム)

澤井家長屋門

本町アーケード街
 (TOMATOフェスタ)

---▶--- ウォーキングコース

WC トイレ設置場所

ウォーキング係員
 駐在場所

屋食おすすめポイント