

駅長おすすめの JR九州 ウォーキング

2015
早春



- ◎体調がすぐれない場合は、ウォーキングを控えるようにしましょう。
- ◎けが等に十分注意し、ご自分のペースや体調に合わせたウォーキングをしましょう。
- ◎コース周辺の民家の方に迷惑がかからないように歩きましょう。
- ◎草木を持ち帰ったり、史跡に手をふれたりないようにしましょう。
- ◎各自のゴミはお持ち帰りください。

コース上の注意及び特長

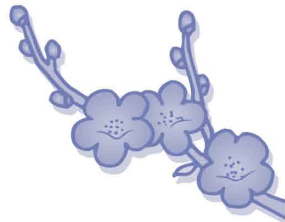
- 「白糸酒造」は11時開場、酒蔵見学は13時からです。
- 「蔵開き」では各種アルコール類の試飲などがあります。
- 明太子の「やますえ」では、明太子の試食があります。
- その他途中の立ち寄り店でも特典がございます。
- ゴール受付は11時半からです。

昼食/トイレ等について

- 「風の丘」では糸島の景色を眺めながらランチが楽しめます。
- 「白糸酒造」では、「糸島の食」などが楽しめます。
- コース立寄所でトイレがあります。

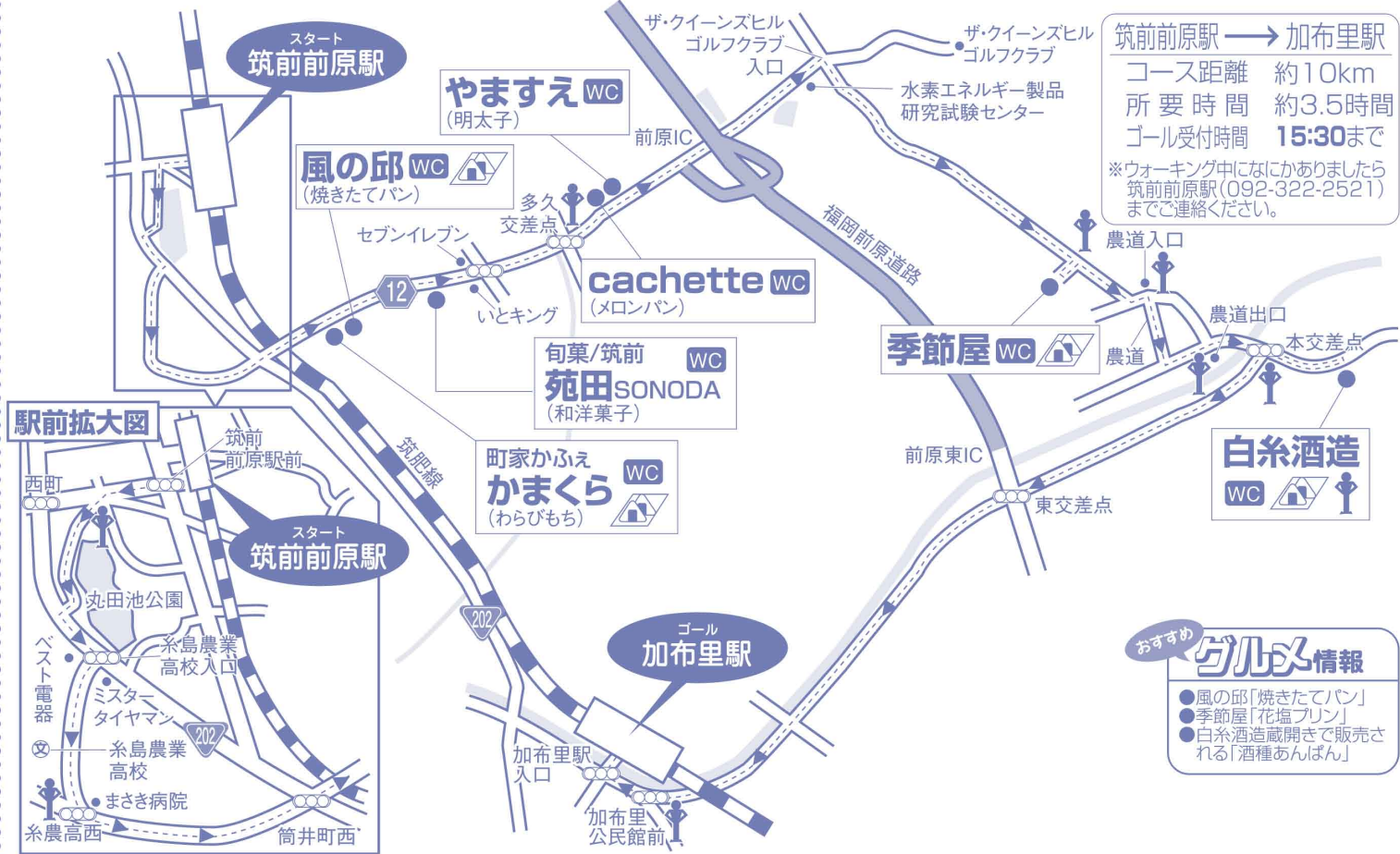
《注意》必ずお読みください。

- 平成27年2月21日筑前前原駅ウォーキング開催当日の情報です。コースマップは、主に事前のコース確認のためにご活用ください。
- 開催当日以外は、プレゼント等の参加者特典はございません。
- 開催当日のみ行われるイベントや開催当日のみ入場可能な施設があります。
- 開催当日以降は、掲載施設(グルメ等)の情報が古くなっている可能性があります。
- 開催当日以外は、JR九州ウォーキングのポイント対象外です。
- 開催当日以外は、ウォーキング係員やコース案内サイン等はありません。
- ウォーキング中の負傷等については責任を負いかねますのでご了承ください。



主催/筑前前原駅 協力/白糸酒造、町家かふえかまくら、風の丘、旬菓/筑前苑田、cachette、やますえ、季節屋、ISC(糸島スポーツクラブ)、九州大学iTOP
※ゴール受付でスタンプを押印したポイント数に応じて、ポイント達成記念としてオリジナルグッズをプレゼントします。さらにご応募いただいた中から抽選で素敵な賞品が当たります。

平成27年2月21日(土) 糸島の人気「スイーツ」と「白糸酒造」の蔵開きを楽しもう



筑前前原駅 → 加布里駅

コース距離 約10km

所要時間 約3.5時間

ゴール受付時間 15:30まで

※ウォーキング中になにかありましたら
筑前前原駅(092-322-2521)
までご連絡ください。

おすすめ

グルメ情報

- 風の邸「焼きたてパン」
- 季節屋「花塩プリン」
- 白糸酒造蔵開きで販売される「酒種あんぱん」

---▶--- ウォーキングコース

WC トイレ設置場所

ウォーキング係員 駐在場所

屋食おすすめポイント