

駅長おすすめの JR九州 ウォーキング

2014 春～初夏編



- ◎体調がすぐれない場合は、ウォーキングを控えるようにしましょう。
- ◎けが等に十分注意し、ご自分のペースや体調に合わせたウォーキングをしましょう。
- ◎コース周辺の民家の方に迷惑がかからないように歩きましょう。
- ◎草木を持ち帰ったり、史跡に手をふれたりないようにしましょう。
- ◎各自のゴミはお持ち帰りください。

コース上の注意及び特長

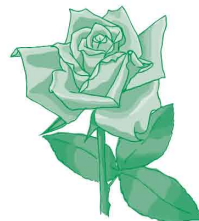
- 石窯パン工房「童夢の森」ではパン購入のお客さまにはコーヒーのサービス。
- プティール倶楽部伊都国では、ハーブティーのサービス。
- JF糸島「志摩の四季」では糸島で早朝に獲れた新鮮な海の幸を販売。
- TanaCafeでは、コーヒー50円引き、コーヒー豆5%引きのサービス。
- コース途中、歩道のない道があります。車には十分ご注意ください。

昼食/トイレ等について

- プティール倶楽部伊都国のランチ及びハーブティー
- 「踊れ!!!としま祭り」にて祭会場では出店軽食などが楽しめます。
- 「イオンスーパーセンター志摩」近くにある「まねきの湯」のレストラン。
- コース立寄所でトイレがあります(マップをご参照ください)

《注意》必ずお読みください。

- 平成26年5月11日筑前前原駅ウォーキング開催当日の情報です。コースマップは、主に事前のコース確認のためにご活用ください。
- 開催当日以外は、プレゼント等の参加者特典はございません。
- 開催当日のみ行われるイベントや開催当日のみ入場可能な施設があります。
- 開催当日以降は、掲載施設(グルメ等)の情報が古くなっている可能性があります。
- 開催当日以外は、JR九州ウォーキングのポイント対象外です。
- 開催当日以外は、ウォーキング係員やコース案内サイン等はありません。
- ウォーキング中の負傷等については責任を負いかねますのでご了承ください。



平成26年5月11日(日) 歩け!前原。踊れ!!いとしま

筑前前原駅→筑前前原駅

コース距離 約9km
 所要時間 約3時間
 ゴール受付時間 15:00まで

※ウォーキング中になにかありましたら
 筑前前原駅(092-322-2521)
 までご連絡ください。

特典

- TanaCafeの
 コーヒー各50円引、
 コーヒー豆各5%引
- プティール倶楽部でハ
 ーパティエーのサービ
 ス
- 「童夢の森」でパン購入
 の方にコーヒーのサービ
 ス

おすすめ ギャルム情報

- やみつき間違いなし!
 「童夢の森」牛すじカ
 レーパン。
- 「志摩の四季」の糸島海
 鮮丼(11:00~なくな
 り次第終了)
- 「TanaCafe」の生産者
 から直接買い付けたこ
 こだけしか味わえない
 オリジナルコーヒー

踊れ!!いとしま 祭り会場 WC



---▶--- ウォーキングコース

WC トイレ設置場所

ウォーキング係員
 駐在場所

屋食おすすめポイント