

駅長おすすめの JR九州 ウォーキング

2014
春～初夏編



- ◎体調がすぐれない場合は、ウォーキングを控えるようにしましょう。
- ◎けが等に十分注意し、ご自分のペースや体調に合わせたウォーキングをしましょう。
- ◎コース周辺の民家の方に迷惑がかからないように歩きましょう。
- ◎草木を持ち帰ったり、史跡に手をふれたりしないようにしましょう。
- ◎各自のゴミはお持ち帰りください。

特典

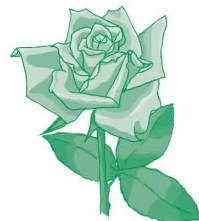
- ゴールにて先着300名様に缶バッジ・ウッドトレイをプレゼント
- ゴールの「道の駅うきは」からうきは駅までは無料シャトルバスが運行します

昼食/トイレ等について

- トイレは、筑後吉井駅、若宮神社、道の駅うきは、うきは駅等にごさいます。
- 「うきはのほっこり弁当」を好評につき、スタート受付時予約にてご用意します。
※受取りはゴールの「道の駅うきは」にて。

《注意》必ずお読みください。

- 平成26年5月3日筑後吉井駅ウォーキング開催当日の情報です。コースマップは、主に事前のコース確認のためにご活用ください。
- 開催当日以外は、プレゼント等の参加者特典はございません。
- 開催当日のみ行われるイベントや開催当日のみ入場可能な施設があります。
- 開催当日以降は、掲載施設(グルメ等)の情報が古くなっている可能性があります。
- 開催当日以外は、JR九州ウォーキングのポイント対象外です。
- 開催当日以外は、ウォーキング係員やコース案内サイン等はありません。
- ウォーキング中の負傷等については責任を負いかねますのでご了承ください。



…平成26年5月3日(土・祝) 和のまちうきは「小さな美術館&ーの瀬焼き」ウォーキング…

小さな美術館めぐり

※施設によっては営業時間の関係で開いていない所もあります



筑後吉井駅 → 道の駅うきは

コース距離 約10km

所要時間 約3.5時間

ゴール受付時間 15:00まで

※ウォーキング中になにかありましたら
うきは駅(0943-77-2363)まで
ご連絡ください。

特典

- ゴール先着300名さまに缶バッチをプレゼント
- 先着300名さまにウッドトレイプレゼント

---▶--- ウォーキングコース

WC トイレ設置場所

ウォーキング係員
駐在場所

屋食おすすめポイント