

駅長おすすめの JR九州 ウォーキング

2014 春～初夏編



- ◎体調がすぐれない場合は、ウォーキングを控えるようにしましょう。
- ◎けが等に十分注意し、ご自分のペースや体調に合わせたウォーキングをしましょう。
- ◎コース周辺の民家の方に迷惑がからないように歩きましょう。
- ◎草木を持ち帰ったり、史跡に手をふれたりしないようにしましょう。
- ◎各自のゴミはお持ち帰りください。

コース上の注意及び特長

- 車道を横断される時は車にご注意ください。
- 昭和園には4万本の色とりどりのつつじがあります。
- 江藤家住宅は国指定の重要文化財です。

昼食/トイレ等について

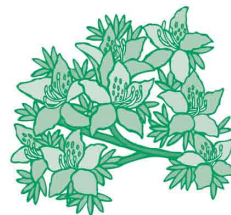
- 昼食は中心商店街「遊楽(ゆら)さん」「ハイカラ亭」さん「文化ラーメン」さんがおすすすめ。
- 鉄腕洋食「厨(くりや)」「Daikanラーメン」もおすすすめ。
- 喫茶はギャラリー&和カフェ「水車物語」さん(地下に水車があります)・「こおひいろつく」さんがおすすすめ。
- 昭和園でつつじに囲まれてのお弁当もおすすすめです。「公民館分館」ではトイレ休憩あり。

特典

大津町役場及び実行委員会より抽選でちょっとした特産品をプレゼント。

《注意》必ずお読みください。

- 平成26年4月20日肥後大津駅ウォーキング開催当日の情報です。コースマップは、主に事前のコース確認のためにご活用ください。
- 開催当日以外は、プレゼント等の参加者特典はございません。
- 開催当日のみ行われるイベントや開催当日のみ入場可能な施設があります。
- 開催当日以降は、掲載施設(グルメ等)の情報が古くなっている可能性があります。
- 開催当日以外は、JR九州ウォーキングのポイント対象外です。
- 開催当日以外は、ウォーキング係員やコース案内サイン等はありません。
- ウォーキング中の負傷等については責任を負いかねますのでご了承ください。



主催/水前寺駅 協力/大津町役場商業観光課、つつじ祭り実行委員会

※ゴール受付でスタンプを押印したポイント数に応じて、ポイント達成記念としてオリジナルグッズをプレゼントします。さらにご応募いただいた中から抽選で素敵な賞品が当たります。

平成26年4月20日(日) 大津のつつじと重要文化財「江藤家住宅」を訪ねて

昭和園

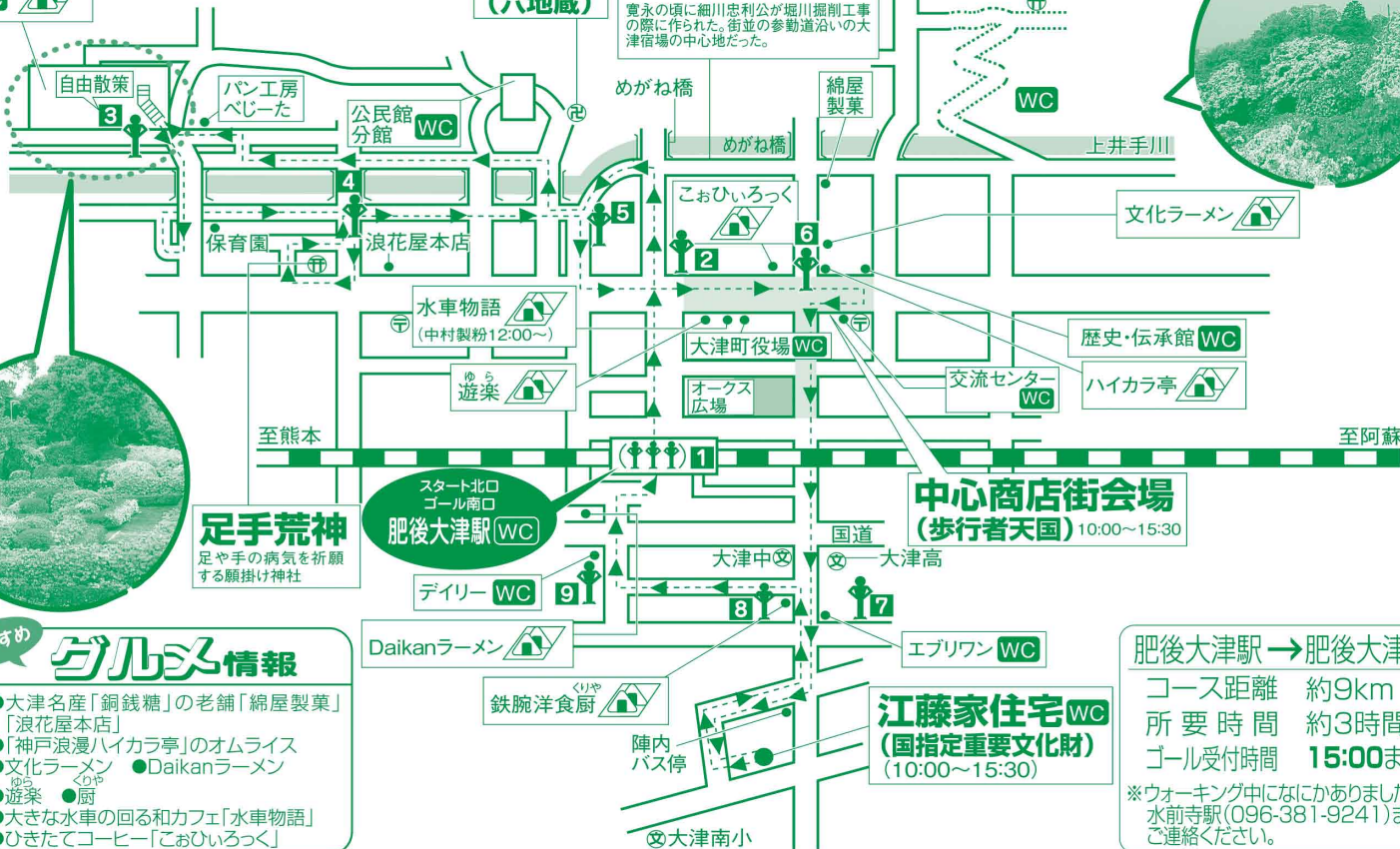


円通庵
(六地藏)

塘町筋

寛永の頃に細川忠利公が堀川堀削工事の際に作られた。街並の参勤道沿いの大津宿場の中核地だった。

日吉神社 WC



足手荒神

足や手の病気を祈願する願掛け神社

スタート北口
ゴール南口
肥後大津駅 WC

中心商店街会場
(歩行者天国) 10:00~15:30

おすすめ

グルメ情報

- 大津名産「銅銭糖」の老舗「綿屋製菓」「浪花屋本店」
- 「神戸浪漫ハイカラ亭」のオムライス
- 文化ラーメン ●Daikanラーメン
- 遊楽 ●厨
- 大きな水車の回る和カフェ「水車物語」
- ひきたてコーヒー「こおひろく」

肥後大津駅 → 肥後大津駅

コース距離 約9km
所要時間 約3時間
ゴール受付時間 15:00まで

※ウォーキング中になにかありましたら水前寺駅(096-381-9241)までご連絡ください。

---▶--- ウォーキングコース

1 — 9 コース案内サイン

WC トイレ設置場所

ウォーキング係員
駐在場所

屋食おすすめポイント