

駅長おすすめの JR九州 ウォーキング

2014
早春



- ◎体調がすぐれない場合は、ウォーキングを控えるようにしましょう。
- ◎けが等に十分注意し、ご自分のペースや体調に合わせたウォーキングをしましょう。
- ◎コース周辺の民家の方に迷惑がからないように歩きましょう。
- ◎草木を持ち帰ったり、史跡に手をふれたりしないようにしましょう。
- ◎各自のゴミはお持ち帰りください。

コース上の注意及び特長

- 桜島カンパチ&ブリ大根まつり開催の為に交通量が多い道もあります。車には、十分ご注意ください。コース上で一部狭い道があります。
- 溶岩なぎさ公園には足湯(無料)がありますので、足休めにご利用ください。
- 分岐点等には、係員が駐在していますので、係員の指示に従ってください。

コース上の特典

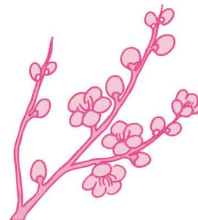
- 鹿児島特産「鹿児島茶」と「桜島大根(つけもの)」が振舞われます。
- 火の島めぐみ館みかみソフト50円引(200円)
- かごしま水族館入館者へオリジナルグッズプレゼント(入館有料)

昼食/トイレ等について

- 昼食場所
★「桜島カンパチ&ブリ大根まつり」会場
★国民宿舎レインボー桜島
★道の駅桜島火の島めぐみ館
- トイレの箇所は、あまり多くありませんので覚えておくと便利です。
- ウォーキングしながらの喫煙は、他の参加者、住民方の迷惑・火災の原因にもなりかねないので遠慮願います。

《注意》必ずお読みください。

- 平成26年2月2日 鹿児島中央駅ウォーキング開催当日の情報です。コースマップは、主に事前のコース確認のためにご活用ください。
- 開催当日以外は、プレゼント等の参加者特典はございません。
- 開催当日のみ行われるイベントや開催当日のみ入場可能な施設があります。
- 開催当日以降は、掲載施設(グルメ等)の情報が古くなっている可能性があります。
- 開催当日以外は、JR九州ウォーキングのポイント対象外です。
- 開催当日以外は、ウォーキング係員やコース案内サイン等はありません。
- ウォーキング中の負傷等については責任を負いかねますのでご了承ください。



主催/鹿児島中央駅 共催/鹿児島市観光企画課 協力/鹿児島県茶業会議所

※ゴール受付でスタンプを押印したポイント数(10または20ポイント)に応じて、ポイント達成記念としてオリジナルグッズをプレゼントします。さらにご応募いただいた中から抽選で素敵な賞品が当たります。

平成26年2月2日(日)

桜島・錦江湾ジオパーク誕生記念!

桜島満喫ウォーク!



- ①鹿児島駅(徒歩) → 鹿児島港フェリーターミナル
- ②鹿児島中央駅(市電) → 水族館口電停(徒歩) ↑
- ※市電「鹿児島駅前ゆき」にご乗車ください。
市電 大人160円 桜島フェリー 大人150円(各自負担)

湯スポット

- 「ゴール直前の溶岩なぎさ公園足湯(無料)」全長約100mの日本最大級の足湯
- ゴール地点のレインボー桜島マagma温泉。塩化ナトリウム源泉で保温性の高い泉質で、赤茶色した温泉です。

「桜島」溶岩なぎさ公園足湯

ゴール

国民宿舎レインボー桜島(桜島マagma温泉)

※お茶のサービス



県道26号線
山手側に歩道があります。

ゴールまで3km

桜島大根畑

※お茶のサービス
※桜島大根のつけもの(火の島めぐみ館で発売中)

島津義弘公 蟄居跡

桜島スタート

桜島港フェリーターミナル観光案内所 WC

道の駅桜島 WC

火の島めぐみ館

桜島港 → 桜島港

コース距離 約13.5km
(~レインボー桜島 約12.5km)

所要時間 約4時間

ゴール受付時間 15:00まで

※ウォーキング中になにかありましたら
鹿児島中央駅(099-254-3404)
までご連絡ください。

---▶--- ウォーキングコース

WC トイレ設置場所

ウォーキング係員 駐在場所

屋食おすすめポイント