

駅長おすすめの JR九州 ウォーキング

2014
早春




- ◎体調がすぐれない場合は、ウォーキングを控えるようにしましょう。
- ◎けが等に十分注意し、ご自分のペースや体調に合わせたウォーキングをしましょう。
- ◎コース周辺の民家の方に迷惑がからないように歩きましょう。
- ◎草木を持ち帰ったり、史跡に手をふれたりしないようにしましょう。
- ◎各自のゴミはお持ち帰りください。

コース上の注意及び特長

- 第14回雛のまつりが各会場で開催されています。2014.2.8~3.31
- 午後3時以降ゴールされた方は新飯塚みどりの窓口でスタンプを押印します。
- コースを歩く際には、横にひろがらず、マナーを守って歩いてください。

昼食/トイレ等について

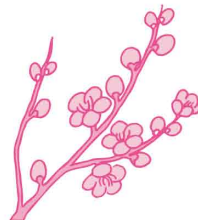
- 昼食はコース周辺のお食事処や  マークの場所がおすすめです。
- トイレはマップをご参照ください。(WC マーク)

特典

- 千鳥屋本家ではお茶とお菓子のサービスがあります。
- ひよ子本舗吉野堂ではお菓子のサービスがあります。
- 入館割引…旧伊藤伝右衛門邸 大人300円→240円 中学生以下100円→80円
飯塚市歴史資料館 大人・大学220円→160円 高校110円→70円
小児・中学 50円→30円
日本の独楽資料館 大人200円→160円 小人100円→80円
嘉穂劇場 300円→270円

《注意》必ずお読みください。

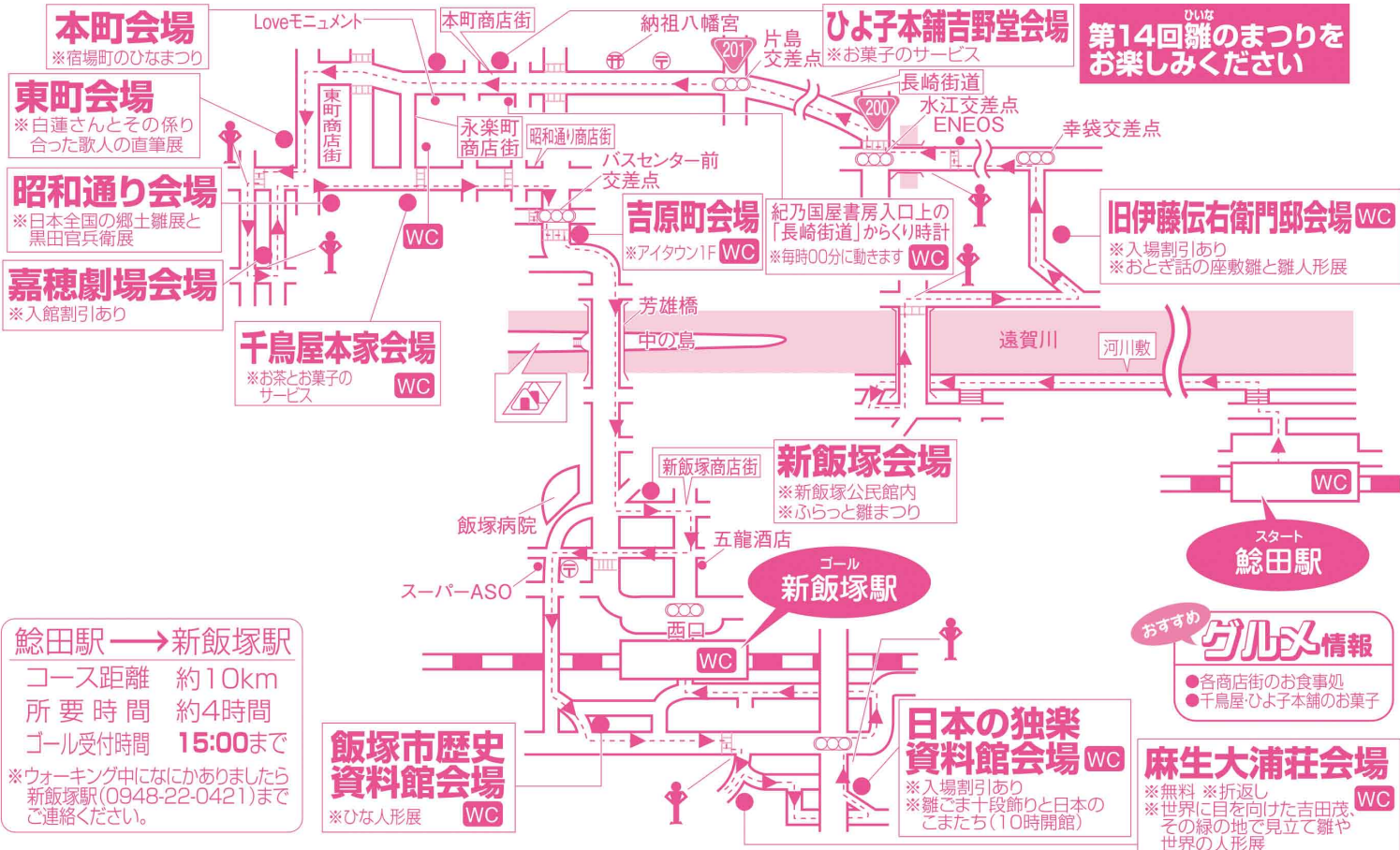
- 平成26年2月22日 鯉田駅ウォーキング開催当日の情報です。コースマップは、主に事前のコース確認のためにご活用ください。
- 開催当日以外は、プレゼント等の参加者特典はございません。
- 開催当日のみ行われるイベントや開催当日のみ入場可能な施設があります。
- 開催当日以降は、掲載施設(グルメ等)の情報が古くなっている可能性があります。
- 開催当日以外は、JR九州ウォーキングのポイント対象外です。
- 開催当日以外は、ウォーキング係員やコース案内サイン等はありません。
- ウォーキング中の負傷等については責任を負いかねますのでご了承ください。



主催/新飯塚駅 協力/雛のまつり実行委員会、飯塚市商工観光課、飯塚商工会議所、飯塚市歴史資料館、旧伊藤伝右衛門邸、嘉穂劇場、飯塚市商店連合会、千鳥屋本家、ひよ子本舗吉野堂、日本の独楽資料館
※ゴール受付でスタンプを押印したポイント数(10または20ポイント)に応じて、ポイント達成記念としてオリジナルグッズをプレゼントします。さらにご応募いただいた中から抽選で素敵な賞品が当たります。

平成26年2月22日(土) 第14回いいづか雛のまつりを満喫

ひは
第14回雛のまつりを
お楽しみください



本町会場
※宿場町のひなまつり

東町会場
※白蓮さんとその係り
合った歌人の直筆展

昭和通り会場
※日本全国の郷土雛展と
黒田宮兵衛展

嘉穂劇場会場
※入館割引あり

千鳥屋本家会場
※お茶とお菓子の
サービス WC

吉原町会場
※アイタウン1F WC

ひよ子本舗吉野堂会場
※お菓子のサービス

旧伊藤伝右衛門邸会場 WC
※入場割引あり
※おとぎ話の座敷雛と雛人形展

新飯塚会場
※新飯塚公民館内
※ぶらっと雛まつり

鯉田駅 → 新飯塚駅
コース距離 約10km
所要時間 約4時間
ゴール受付時間 15:00まで
※ウォーキング中になにかありましたら
新飯塚駅(0948-22-0421)まで
ご連絡ください。

**飯塚市歴史
資料館会場**
※ひな人形展 WC

**日本の独楽
資料館会場 WC**
※入場割引あり
※雛ごま十段飾りと日本の
ごまたち(10時開館)

おすすめ **グルメ情報**
●各商店街のお食事処
●千鳥屋・ひよ子本舗のお菓子

麻生大浦荘会場 WC
※無料 ※折返し
※世界に目を向けた吉田茂、
その緑の地で見立て雛や
世界の人形展

スタート
鯉田駅

---▶--- ウォーキングコース

WC トイレ設置場所

ウォーキング係員
駐在場所

屋食おすすめポイント