

駅長おすすめの JR九州 ウォーキング

2014
早春



- ◎体調がすぐれない場合は、ウォーキングを控えるようにしましょう。
- ◎けが等に十分注意し、ご自分のペースや体調に合わせたウォーキングをしましょう。
- ◎コース周辺の民家の方に迷惑がからないように歩きましょう。
- ◎草木を持ち帰ったり、史跡に手をふれたりしないようにしましょう。
- ◎各自のゴミはお持ち帰りください。

コース上の注意及び特長

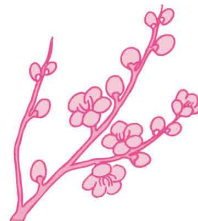
- 平和公園にて梅の開花が楽しめます。
- 足立山妙見宮には、足の神様和気清麻呂が祀られています。また、入り口には狛犬ならぬ狛猪が参拝者を迎えています。
- 車の交通量が多い箇所がございます。道路の横断、歩行の際は十分にご注意ください。
- ウォーキング中の喫煙はご遠慮ください。喫煙は喫煙所にてお願いします。
- コース途中には、ウォーキング係員が案内しております。ご不明な点はお尋ねください。

昼食/トイレ等について

- 昼食/小倉駅内アミュプラザ(西館6F)
- トイレ/城野駅、平和公園、足立公園各所、小倉駅

《注意》必ずお読みください。

- 平成26年2月11日 城野駅ウォーキング開催当日の情報です。コースマップは、主に事前のコース確認のためにご活用ください。
- 開催当日以外は、プレゼント等の参加者特典はございません。
- 開催当日のみ行われるイベントや開催当日のみ入場可能な施設があります。
- 開催当日以降は、掲載施設(グルメ等)の情報が古くなっている可能性があります。
- 開催当日以外は、JR九州ウォーキングのポイント対象外です。
- 開催当日以外は、ウォーキング係員やコース案内サイン等はありません。
- ウォーキング中の負傷等については責任を負いかねますのでご了承ください。



主催/小倉駅 協力/妙見宮社務所、つじり茶屋

※ゴール受付でスタンプを押印したポイント数(10または20ポイント)に応じて、ポイント達成記念としてオリジナルグッズをプレゼントします。さらにご応募いただいた中から抽選で素敵な賞品が当たります。

平成26年2月11日(火・祝)

梅と神社をまわる自然散策ウォーキング

城野駅 → 小倉駅

コース距離 約10km

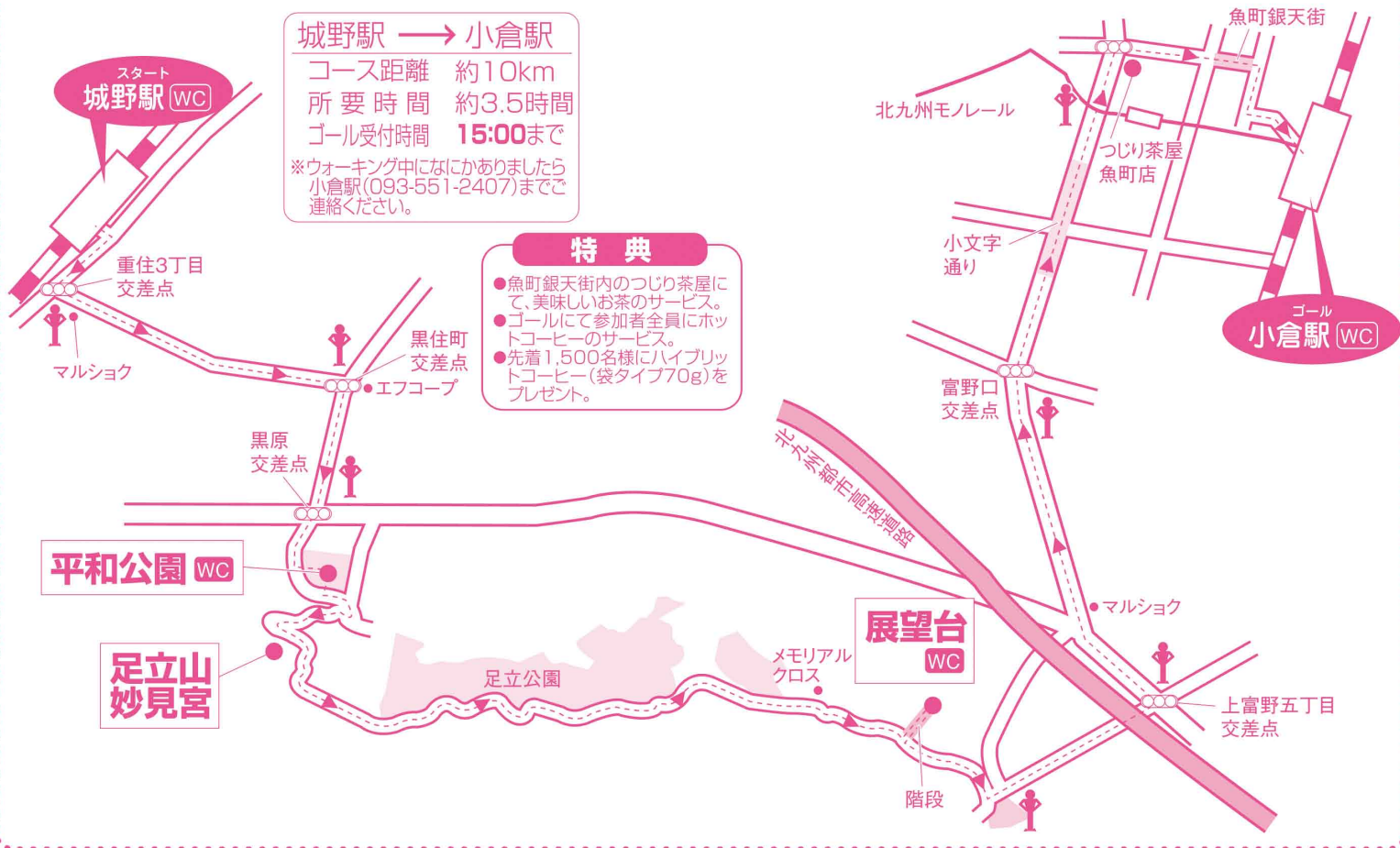
所要時間 約3.5時間

ゴール受付時間 15:00まで

※ウォーキング中になにかありましたら
小倉駅(093-551-2407)までご連絡ください。

特典

- 魚町銀天街内のつじり茶屋にて、美味しいお茶のサービス。
- ゴールにて参加者全員にホットコーヒーのサービス。
- 先着1,500名様にハイブリットコーヒー(袋タイプ70g)をプレゼント。



---▶--- ウォーキングコース

WC トイレ設置場所

ウォーキング係員
駐在場所