

駅長おすすめの

# JR九州 ウォーキング

2014年  
秋編



- ◎体調がすぐれない場合は、ウォーキングを控えるようにしましょう。
- ◎けが等に十分注意し、ご自分のペースや体調に合わせたウォーキングをしましょう。
- ◎コース周辺の民家の方に迷惑がからないように歩きましょう。
- ◎草木を持ち帰ったり、史跡に手をふれたりしないようにしましょう。
- ◎各自のゴミはお持ち帰りください。

## コース上の注意及び特長

- 天道駅前では「天道ぶらり市」が開催されております。

## 昼食/トイレ等について

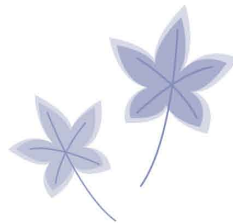
- トイレはマップを参照してください。

## 特典

- 酒蔵での試飲や、お菓子屋さんでの試食などのおもてなし(先着となりますので無くなり次第終了致します)
- 飯塚市歴史資料館を団体割引でご利用できます。
- 嘉穂劇場を団体割引でご利用できます。

## 《注意》必ずお読みください。

- 平成26年11月23日天道駅ウォーキング開催当日の情報です。コースマップは、主に事前のコース確認のためにご活用ください。
- 開催当日以外は、プレゼント等の参加者特典はございません。
- 開催当日のみ行われるイベントや開催当日のみ入場可能な施設があります。
- 開催当日以降は、掲載施設(グルメ等)の情報が古くなっている可能性があります。
- 開催当日以外は、JR九州ウォーキングのポイント対象外です。
- 開催当日以外は、ウォーキング係員やコース案内サイン等はありません。
- ウォーキング中の負傷等については責任を負いかねますのでご了承ください。



主催/新飯塚駅 協力/飯塚市商工観光課、瑞穂菊酒造、お菓子のふじい庵、千鳥屋本家、嘉穂劇場

※ゴール受付でスタンプを押印したポイント数に応じて、ポイント達成記念としてオリジナルグッズをプレゼントします。さらにご応募いただいた中から抽選で素敵な賞品が当たります。

平成26年11月23日(日・祝)

黒田官兵衛ゆかりの地めぐりと、紅葉の麻生大浦荘特別公開!

瑞穂菊酒造

※試飲あります。  
なくなり次第終了

天道ぶらり市会場

お菓子のふじい庵

※試食サービス  
なくなり次第終了

千鳥屋本家 WC

※試食のサービスあり  
なくなり次第終了

曩祖八幡宮

太養院

嘉穂劇場

※12:00~14:00は入場不可  
※上記以外は団体割引で入場できます。

河川敷



芳雄橋

残り2Km

飯塚病院前

新飯塚

ゴール  
新飯塚駅 WC

残り4Km

飯塚橋

飯塚病院

残り3Km

井筒屋

残り5Km

さかえ屋

ASOスーパー

国道201号線

浅原歯科

平恒郵便局

デイリー WC

忠隈郵便局

スタート

天道駅 WC

天道駅 → 新飯塚駅

コース距離 約9km

所要時間 約2.5時間

ゴール受付時間 15:00まで

※ウォーキング中にないかありましたら  
新飯塚駅(0948-22-0421)まで  
ご連絡ください。

おすすめ

グルメ情報

- 瑞穂菊酒造のお酒
- ふじい庵のお菓子
- 商店街のお菓子屋さんや、お食事処

飯塚市歴史資料館 WC

※マップ提示で団体割引で入館できます。

麻生大浦荘 WC

※入場無料

残り1Km

---▶--- ウォーキングコース

WC トイレ設置場所

ウォーキング係員  
駐在場所

屋敷おすすめポイント