

駅長おすすめの

JR九州 ウォーキング

2014年
秋編




- ◎体調がすぐれない場合は、ウォーキングを控えるようにしましょう。
- ◎けが等に十分注意し、ご自分のペースや体調に合わせたウォーキングをしましょう。
- ◎コース周辺の民家の方に迷惑がかからないように歩きましょう。
- ◎草木を持ち帰ったり、史跡に手をふれたりしないようにしましょう。
- ◎各自のゴミはお持ち帰りください。

コース上の注意及び特長

- モール商店街まちなか公民館にてガラボン抽選会(先着200名様)
- アトリエ石田の手作りステンドガラスの作品をのぞいてみてください。
※クリスマス&お正月のガラス飾りを展示中
- 酒ブティック丸久では、商品をお買い上げの方に手作りコースター1枚プレゼント。
- 「基峰鶴酒造」は基山の地酒です。是非、新設されたギャラリーで試飲してみてください。
- 基山駅前では、手づくりハム等地元の物産を販売しています。
- 基山駅前の手作り和洋菓子店「あびによん」では、お買い上げのお客さまにちよっぴりプレゼント。

昼食/トイレ等について

☆昼食場所の案内

- 大興善寺境内など。裏面マップ内  マークの箇所をご利用ください。
※出ましたゴミは必ずお持ち帰りください。

☆コース上のトイレ案内

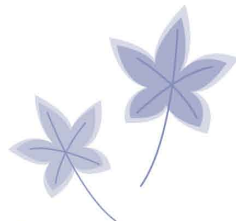
- 裏面マップ内  マークの箇所をご利用ください。

特典

- 先着300名さまに粗品プレゼント
- 大興善寺庭園入園料100円引き
- 酒蔵「基峰鶴」での地酒試飲

《注意》必ずお読みください。

- 平成26年11月22日基山駅ウォーキング開催当日の情報です。コースマップは、主に事前のコース確認のためにご活用ください。
- 開催当日以外は、プレゼント等の参加者特典はございません。
- 開催当日のみ行われるイベントや開催当日のみ入場可能な施設があります。
- 開催当日以降は、掲載施設(グルメ等)の情報が古くなっている可能性があります。
- 開催当日以外は、JR九州ウォーキングのポイント対象外です。
- 開催当日以外は、ウォーキング係員やコース案内サイン等はありません。
- ウォーキング中の負傷等については責任を負いかねますのでご了承ください。



主催/鳥栖駅 共催/基山町JR九州ウォーキング実行委員会 協力/基山町、基山町観光協会、基山町商工会、基山町社会福祉協議会、基山町ボランティア推進協議会、NPO法人「かいろう基山」
※ゴール受付でスタンプを押印したポイント数に応じて、ポイント達成記念としてオリジナルグッズをプレゼントします。さらにご応募いただいた中から抽選で素敵な賞品が当たります。

平成26年11月22日(土) おもてなしの町「基山」紅葉の大興善寺を訪ねて

おすすめ

グルメ情報

- 「丸幸ラーメンセンター」
とんこつラーメン
- 酒蔵「基峰鶴」名酒地酒
- 駅前地元の特産を販売
します(手づくりハム等)

大興善寺 WC

庭園開園時間 8:30~
入園料(通常):大人500円、小・中学生300円
※ウォーキング参加のお客さまは100円引
☎0942-92-2627

ちぎりの里

ぶた汁250円 ごはん100円で
参道にて販売

長崎屋臨時売店 名物「やぶれ饅頭」

☎0942-92-2808

防火水槽から左折。
川を渡る。

二連水車

ちぎりの里

昔ながらの製法で仕込んだ
手作り味噌が有名。
☎0942-92-0050

竹炭工房 かいろう窯窯元

すなばりがらす工房

対翠社

繊細な技法で彫り上げたガラス製品を
展示販売しています。
☎0942-92-6632

竹炭工房 かいろうの館

竹炭製品展示即売しています。WC

交通量が多いため
係員の誘導に従ってください。

東明館学園

丸幸ラーメンセンター
(駅から歩いて15分)
このウォーキングマップを持参の方
当日かぎりトッピング(70円)を1品
サービス。
☎0942-92-2855

町民会館 WC

WC
多目的
グラウンド

あびによん
手作り和洋菓子店です。
お買い上げのお客さまには
ちよびりプレゼント。
(ウォーキングステッカーをご提示ください)。
☎0942-92-3465

モール商店街まちなか公民館にて
ガラポン抽選会開催
(先着200名さま。マップをご提示ください)。
基山町の行事写真パネルも展示。

※「あびによん」(和洋菓子店)から
モール商店街を通り抜けます。

スタート・ゴール
基山駅

中央公園 WC

注文家具とガラス工芸

アトリエ石田

※クリスマス&お正月のガラス飾り展示中
☎0942-92-1289

町営球場

あと1km

秋光
交差点

WC

あと2km

脇田
交差点

基山
交番

酒ブティック丸久 WC

- 「絵手紙展」開催中
- 入手困難な焼酎がずら〜りとあります。
- 商品をお買い上げの方に手作りコースター1枚
プレゼント。
☎0942-92-2828

基山の地酒「基峰鶴酒造」WC

(基山商店)
背振山系の伏流水を仕込み水に使用して造ら
れた日本酒です。是非、新設されたキャリヤ
で試飲してみてください。
☎0942-92-2300

---▶--- ウォーキングコース

WC トイレ設置場所



ウォーキング係員
駐在場所



屋食おすすめポイント