

駅長おすすめの

JR九州 ウォーキング

2014年
秋編



- ◎体調がすぐれない場合は、ウォーキングを控えるようにしましょう。
- ◎けが等に十分注意し、ご自分のペースや体調に合わせたウォーキングをしましょう。
- ◎コース周辺の民家の方に迷惑がかからないように歩きましょう。
- ◎草木を持ち帰ったり、史跡に手をふれたりないようにしましょう。
- ◎各自のゴミはお持ち帰りください。

コース上の注意及び特長

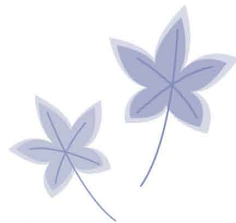
- 分かれ道は、矢印表示や係員の指示に従ってお進みください。
- 遊歩道は、1km弱でややアップダウンとなっておりますので、足元には十分ご注意ください。
- ゴール直前にある物産館ラ・ガールでは、“みかん”のプレゼントがごさいます。(数に限りがあります)
- 国道などを通行しますので、車などには十分ご注意ください。

昼食/トイレ等について

- 昼食は、三角西港にある和蘭館やゴール後の三角駅付近は海の幸をメインとしたお食事処が数店あります。
- トイレは、スタート・ゴールの三角駅と、コース中間の三角西港にあります。

《注意》必ずお読みください。

- 平成26年11月15日三角駅ウォーキング開催当日の情報です。コースマップは、主に事前のコース確認のためにご活用ください。
- 開催当日以外は、プレゼント等の参加者特典はごさいません。
- 開催当日のみ行われるイベントや開催当日のみ入場可能な施設があります。
- 開催当日以降は、掲載施設(グルメ等)の情報が古くなっている可能性があります。
- 開催当日以外は、JR九州ウォーキングのポイント対象外です。
- 開催当日以外は、ウォーキング係員やコース案内サイン等のごさいません。
- ウォーキング中の負傷等については責任を負いかねますのでご了承ください。



主催/熊本駅 協力/宇城市三角支所、宇城市観光物産協会、JR三角線利用促進協議会、JAくまもとうき

※ゴール受付でスタンプを押印したポイント数に応じて、ポイント達成記念としてオリジナルグッズをプレゼントします。さらにご応募いただいた中から抽選で素敵な賞品が当たります。

平成26年11月15日(土) いざ世界遺産へ。明治期の異国情緒漂う港町の体感ウォーク

展望所

三角西港が一望でき、対岸には天草五橋の一号橋が見えます。

遊歩道 4

伝統工芸館

(国登録有形文化財)

法の館

(旧簡易裁判所)
(国登録有形文化財)

九州海技学院

(旧宇土郡役所)
(国登録有形文化財)

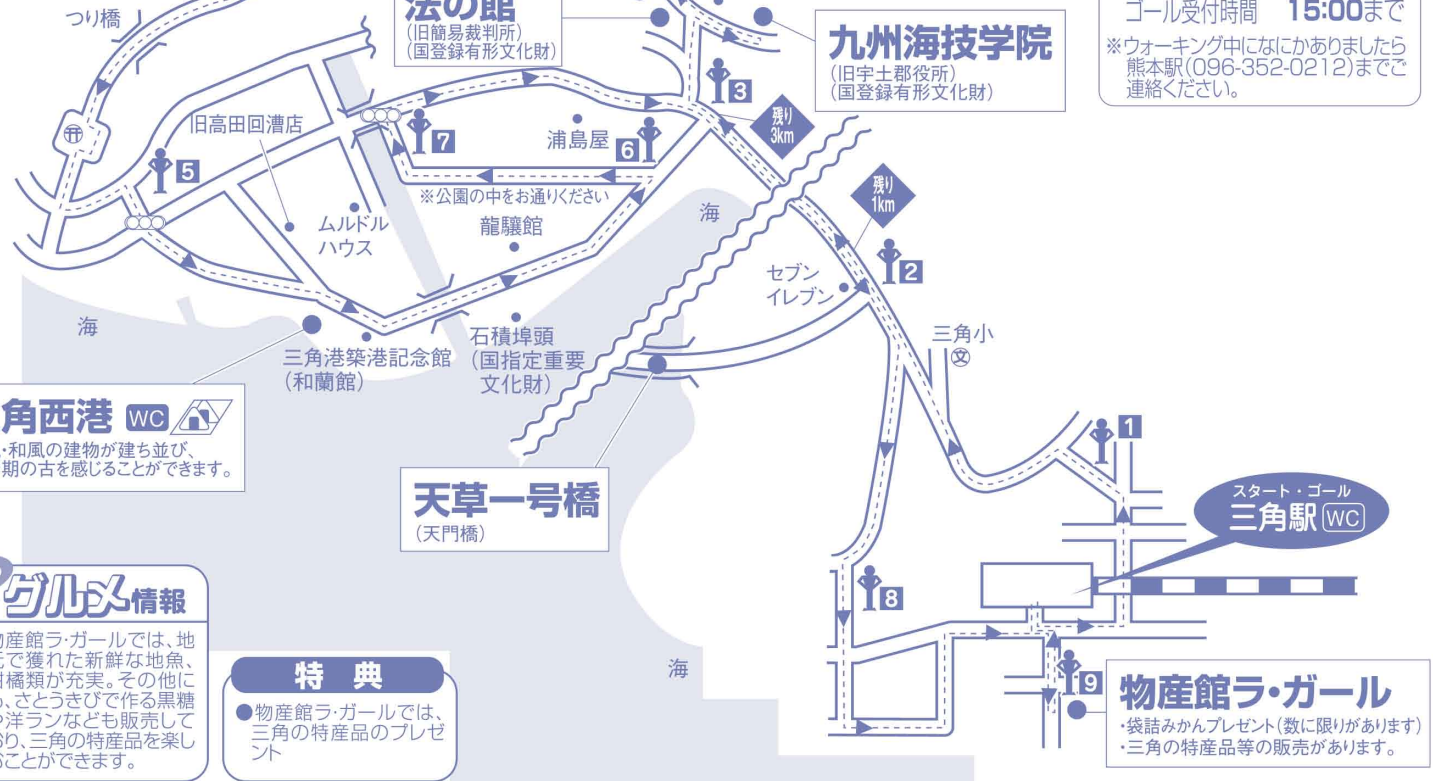
三角駅 → 三角駅

コース距離 約9km

所要時間 約3時間

ゴール受付時間 15:00まで

※ウォーキング中になにかありましたら
熊本駅(096-352-0212)までご連絡ください。



三角西港 WC

洋風・和風の建物が建ち並び、明治期の古を感じることができます。

天草一号橋

(天門橋)

おすすめ グルメ情報

物産館ラ・ガールでは、地元で獲れた新鮮な地魚、柑橘類が充実。その他にも、さとうきびで作る黒糖や洋ランなども販売しており、三角の特産品を楽しむことができます。

特典

- 物産館ラ・ガールでは、三角の特産品のプレゼント

スタート・ゴール
三角駅 WC

物産館ラ・ガール

・袋詰めかんプレゼント(数に限りがあります)
・三角の特産品等の販売があります。

---▶--- ウォーキングコース

1 — 9 コース案内サイン

WC トイレ設置場所

ウォーキング係員
駐在場所

屋食おすすめポイント