

駅長おすすめの

JR九州 ウォーキング

2014年
秋編



- ◎体調がすぐれない場合は、ウォーキングを控えるようにしましょう。
- ◎けが等に十分注意し、ご自分のペースや体調に合わせたウォーキングをしましょう。
- ◎コース周辺の民家の方に迷惑がかからないように歩きましょう。
- ◎草木を持ち帰ったり、史跡に手をふれたりしないようにしましょう。
- ◎各自のゴミはお持ち帰りください。

コース上の注意及び特長

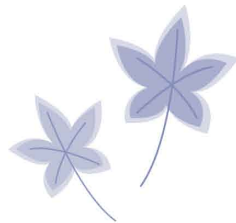
- 本日は城下町大にぎわい市が開催されています。(21:00まで)県民百貨店前から崇城大学市民ホール前が歩行者天国となり、熊本の物産展等をはじめ、多彩なイベントが催されます。
- コース内の花畑公園(メイン会場)等において第11回熊本暮らし人祭り「みずあかり」が開催されます。(18:00~22:00)
- 本日は「秋のくまもとお城まつり」が開催されています。是非この機会に、熊本城へ行かれてみてはいかがでしょうか。(有料)

昼食/トイレ等について

- 大にぎわい市会場では数多くの露店が outlets します。(県民百貨店前~崇城大学市民ホール前まで)
- トイレは3ヶ所ありますが、混雑する場合があります。
- 分岐点には、係員が駐在していますのでお気軽にお尋ねください。
- JT様のご協力により、携帯ゴミ袋を配布します。歩きながらゴミ拾いに御協力ください。(17時まで)

《注意》必ずお読みください。

- 平成26年10月11日熊本駅ウォーキング開催当日の情報です。コースマップは、主に事前のコース確認のためにご活用ください。
- 開催当日以外は、プレゼント等の参加者特典はございません。
- 開催当日のみ行われるイベントや開催当日のみ入場可能な施設があります。
- 開催当日以降は、掲載施設(グルメ等)の情報が古くなっている可能性があります。
- 開催当日以外は、JR九州ウォーキングのポイント対象外です。
- 開催当日以外は、ウォーキング係員やコース案内サイン等はありません。
- ウォーキング中の負傷等については責任を負いかねますのでご了承ください。



主催/熊本駅 協力/日本たばこ産業(株)熊本支店、みずあかり事務局

※ゴール受付でスタンプを押印したポイント数に応じて、ポイント達成記念としてオリジナルグッズをプレゼントします。さらにご応募いただいた中から抽選で素敵な賞品が当たります。

… 平成26年10月11日(土) 城下町「大にぎわい市」と「みずあかり」ナイトウォーク …

熊本城本丸御殿

熊本城の入場は20:30まで(21:00)閉門

※棒庵坂急な坂になっています。

みずあかり会場

開催時間 18:00~22:00

辛島公園 WC

大にぎわい市会場

開催時間 11:00~21:00まで

熊本駅 → 熊本駅

コース距離 約6.5km
 所要時間 約3.5時間
 ゴール受付時間 **22:30**まで

※ウォーキング中に何かありましたら熊本駅(096-352-0212)までご連絡ください。

おすすめ **グルメ情報**

- 熊本こだわりの味と技が勢ぞろい!
- ※県民百貨店前~崇城大学市民ホールまで数多くの露店が並びます。



※熊本城は入場料が必要です。
 (入場は20:30までです。21:00閉門)
 (通常大人500円 小人200円、
 ただし17:00以降は大人200円 小人100円)

---▶--- ウォーキングコース

1 — **6** コース案内サイン

WC トイレ設置場所

ウォーキング係員
 駐在場所