

駅長おすすめの

JR九州 ウォーキング

2014年
秋編



- ◎体調がすぐれない場合は、ウォーキングを控えるようにしましょう。
- ◎けが等に十分注意し、ご自分のペースや体調に合わせたウォーキングをしましょう。
- ◎コース周辺の民家の方に迷惑がかからないように歩きましょう。
- ◎草木を持ち帰ったり、史跡に手をふれたりしないようにしましょう。
- ◎各自のゴミはお持ち帰りください。

コース上の注意及び特長

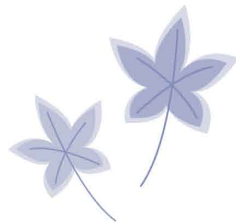
- コース内の一部の道路は狭い所があり、また車の交通量があるため通行には注意してください。
- ウォーキング参加者の方は、観覧有料施設が半額で入場できます。(重光家・磯矢邸・大原邸・一松邸・きつき城下町資料館・杵築城) ※なお磯矢邸、大原邸、一松邸、杵築城については、17時以降入場無料となります。(注意)杵築城については、最終入場が17時30分までとなります。
- 分岐点には係員が駐在していますので、係員の指示に従ってください。

トイレ等について

- WCは地図上に記載しています。お願いですが、ご利用する場合は公共のトイレですのできれいにご使用ください。
- 中野酒造ではお水のサービスがあります。またお酒の試飲も出来ます。
- ウォーキングしながらの喫煙は他の方の迷惑、火災の原因にもなりかねませんのでご遠慮願います。

《注意》必ずお読みください。

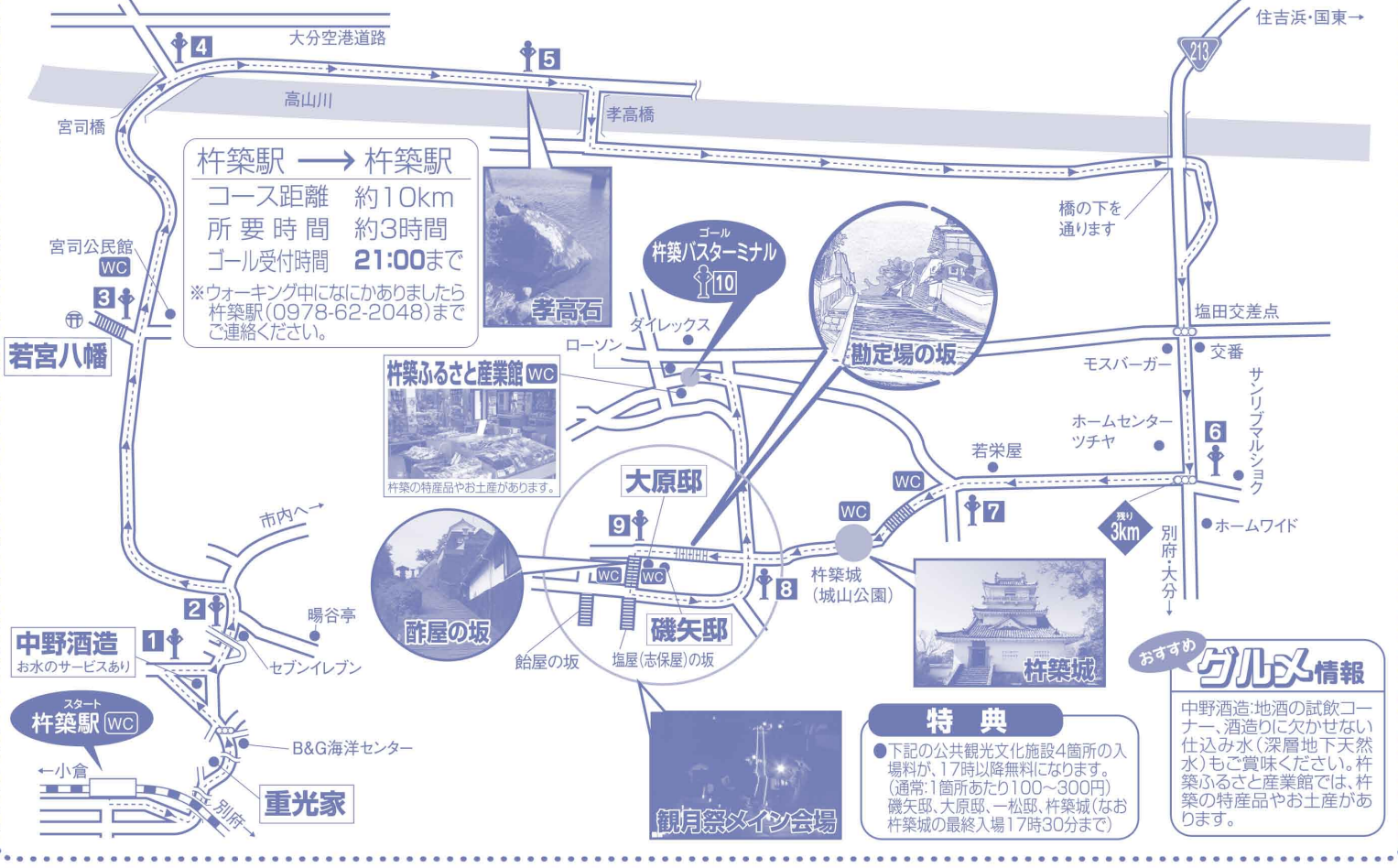
- 平成26年10月4日杵築駅ウォーキング開催当日の情報です。コースマップは、主に事前のコース確認のためにご活用ください。
- 開催当日以外は、プレゼント等の参加者特典はございません。
- 開催当日のみ行われるイベントや開催当日のみ入場可能な施設があります。
- 開催当日以降は、掲載施設(グルメ等)の情報が古くなっている可能性があります。
- 開催当日以外は、JR九州ウォーキングのポイント対象外です。
- 開催当日以外は、ウォーキング係員やコース案内サイン等はありません。
- ウォーキング中の負傷等については責任を負いかねますのでご了承ください。



主催/杵築駅 協力/一般社団法人 杵築市観光協会

※ゴール受付でスタンプを押印したポイント数に応じて、ポイント達成記念としてオリジナルグッズをプレゼントします。さらにご応募いただいた中から抽選で素敵な賞品が当たります。

平成26年10月4日(土) 月明かりの下歩く城下町つき観月祭ウォーキング



杵築駅 → 杵築駅
 コース距離 約10km
 所要時間 約3時間
 ゴール受付時間 **21:00**まで
 ※ウォーキング中になにかありましたら
 杵築駅(0978-62-2048)まで
 ご連絡ください。

ゴール
杵築バスターミナル
 10

特典
 ●下記の公共観光文化施設4箇所の入
 場料が、17時以降無料になります。
 (通常:1箇所あたり100~300円)
 磯矢邸、大原邸、一松邸、杵築城(なお
 杵築城の最終入場17時30分まで)

おすすめ
グルメ情報
 中野酒造:地酒の試飲コー
 ナー、酒造りに欠かせない
 仕込み水(深層地下天然
 水)もご賞味ください。杵
 築ふるさと産業館では、杵
 築の特産品やお土産があ
 ります。

---▶--- ウォーキングコース

WC トイレ設置場所

ウォーキング係員
 駐在場所