

駅長おすすめの

# JR九州 ウォーキング

2014年  
秋編



- ◎体調がすぐれない場合は、ウォーキングを控えるようにしましょう。
- ◎けが等に十分注意し、ご自分のペースや体調に合わせたウォーキングをしましょう。
- ◎コース周辺の民家の方に迷惑がかからないように歩きましょう。
- ◎草木を持ち帰ったり、史跡に手をふれたりしないようにしましょう。
- ◎各自のゴミはお持ち帰りください。

## コース上の注意及び特長

- 足立山妙見宮には、足の神様・和気清麻呂が祀られています。また、入り口には狛犬ならぬ狛猪が参拝者を迎えています。
- 足立公園にて、美しい紅葉をお楽しみください。
- ウォーキング中の喫煙はご遠慮ください。喫煙は喫煙所にてお願いします。
- コース途中には、ウォーキング係員が案内しております。ご不明な点はお尋ねください。

## 昼食/トイレ等について

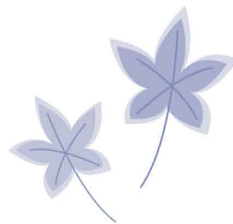
- 昼食／更新うどん(11:00～)、小倉駅内アミュプラザ・6F(11:00～)
- トイレ／城野駅、平和公園、足立公園、小倉駅

## 特典

スタート受付先着500名さまにヤクルトをプレゼント

《注意》必ずお読みください。

- 平成26年11月24日城野駅ウォーキング開催当日の情報です。コースマップは、主に事前のコース確認のためにご活用ください。
- 開催当日以外は、プレゼント等の参加者特典はございません。
- 開催当日のみ行われるイベントや開催当日のみ入場可能な施設があります。
- 開催当日以降は、掲載施設(グルメ等)の情報が古くなっている可能性があります。
- 開催当日以外は、JR九州ウォーキングのポイント対象外です。
- 開催当日以外は、ウォーキング係員やコース案内サイン等はございません。
- ウォーキング中の負傷等については責任を負いかねますのでご了承ください。



主催/小倉駅 協力/北九州ヤクルト販売(株)、更新うどん

※ゴール受付でスタンプを押印したポイント数に応じて、ポイント達成記念としてオリジナルグッズをプレゼントします。さらにご応募いただいた中から抽選で素敵な賞品が当たります。

平成26年11月24日(月)

紅葉・自然散策ウォーキング!

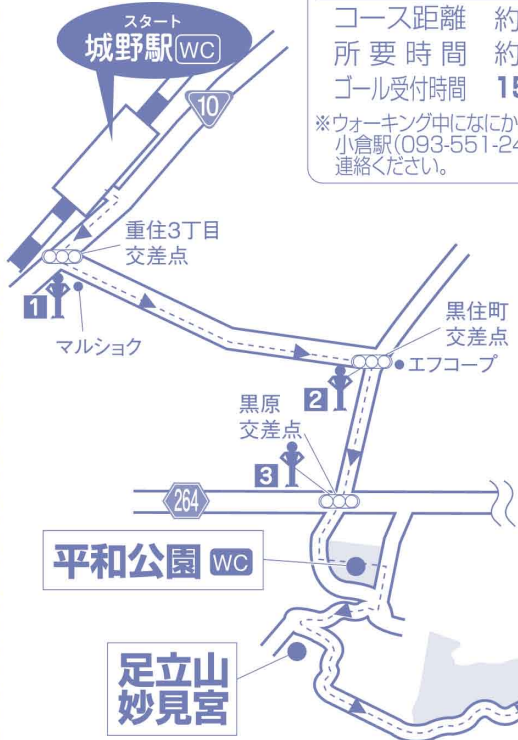
城野駅 → 小倉駅

コース距離 約10km

所要時間 約3.5時間

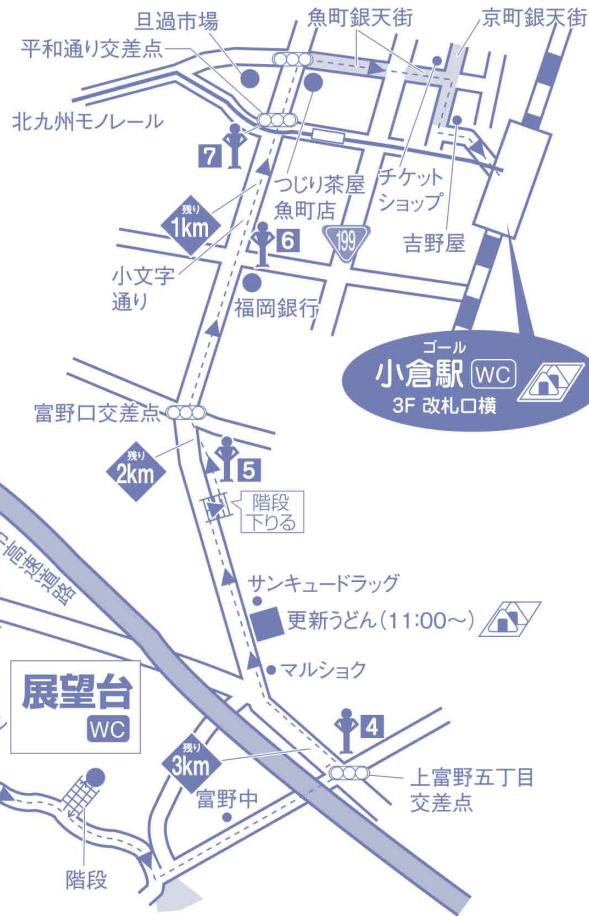
ゴール受付時間 15:00まで

※ウォーキング中になにかありましたら  
小倉駅(093-551-2407)まで  
ご連絡ください。



### おすすめ **グルメ**情報

- 更新うどん(11:00~)  
大きなごぼう天が入った  
ごぼう天うどんがオス  
スメ!



---▶--- ウォーキングコース

WC トイレ設置場所

ウォーキング係員  
駐在場所

屋食おすすめポイント