

駅長おすすめの

2012年
早春

JR九州

ウォーキング

- ◎体調がすぐれない場合は、ウォーキングを控えるようにしましょう。
- ◎けが等に十分注意し、ご自分のペースや体調に合わせたウォーキングをしましょう。
- ◎コース周辺の民家の方に迷惑がからないように歩きましょう。
- ◎草木を持ち帰ったり、史跡に手をふれたりしないようにしましょう。
- ◎各自のゴミはお持ち帰りください。

コース上の注意及び特長

- 八代市内の中心商店街でお雛祭り開催中です。
- スタンプラリー参加者は3ヶ所スタンプ押印でもれなく景品をプレゼントします。
- 松濱軒、未来の森ミュージアムは、9時オープンです。

昼食/トイレ等について

- 八代駅、松濱軒、未来の森ミュージアムのトイレをご利用ください。
- 昼食は八代城跡公園、前川の川沿いがおすすめ。

特典

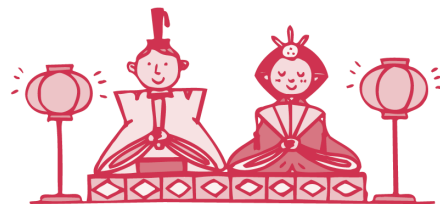
- 八代市から先着300名さまに「やつしる特産品」をちよっぴりプレゼント。
- 中心商店街で、お茶のサービスがあります。
- 松濱軒入園料
大人 300円→270円 小・中学生 150円→135円
- 未来の森ミュージアム入館料
大人 400円→320円 高・大学生 300円→240円

主催/新八代駅 共催/八代市、八代よかとお宣伝隊 協力/未来の森ミュージアム、松濱軒

※ゴール受付でスタンプを押印したポイント数(10または20ポイント)に応じて、ポイント達成記念としてオリジナルグッズをプレゼントします。さらにご応募いただいた中から抽選で素敵な賞品が当たります。

《注意》必ずお読みください。

- 平成24年2月19日八代駅ウォーキング開催当日の情報です。コースマップは、主に事前のコース確認のためにご活用ください。
- 開催当日以外は、プレゼント等の参加者特典はございません。
- 開催当日のみ行われるイベントや開催当日のみ入場可能な施設があります。
- 開催当日以降は、掲載施設(グルメ等)の情報が古くなっている可能性があります。
- 開催当日以外は、JR九州ウォーキングのポイント対象外です。
- 開催当日以外は、ウォーキング係員やコース案内サイン等はありません。
- ウォーキング中の負傷等については責任を負いかねますのでご了承ください。



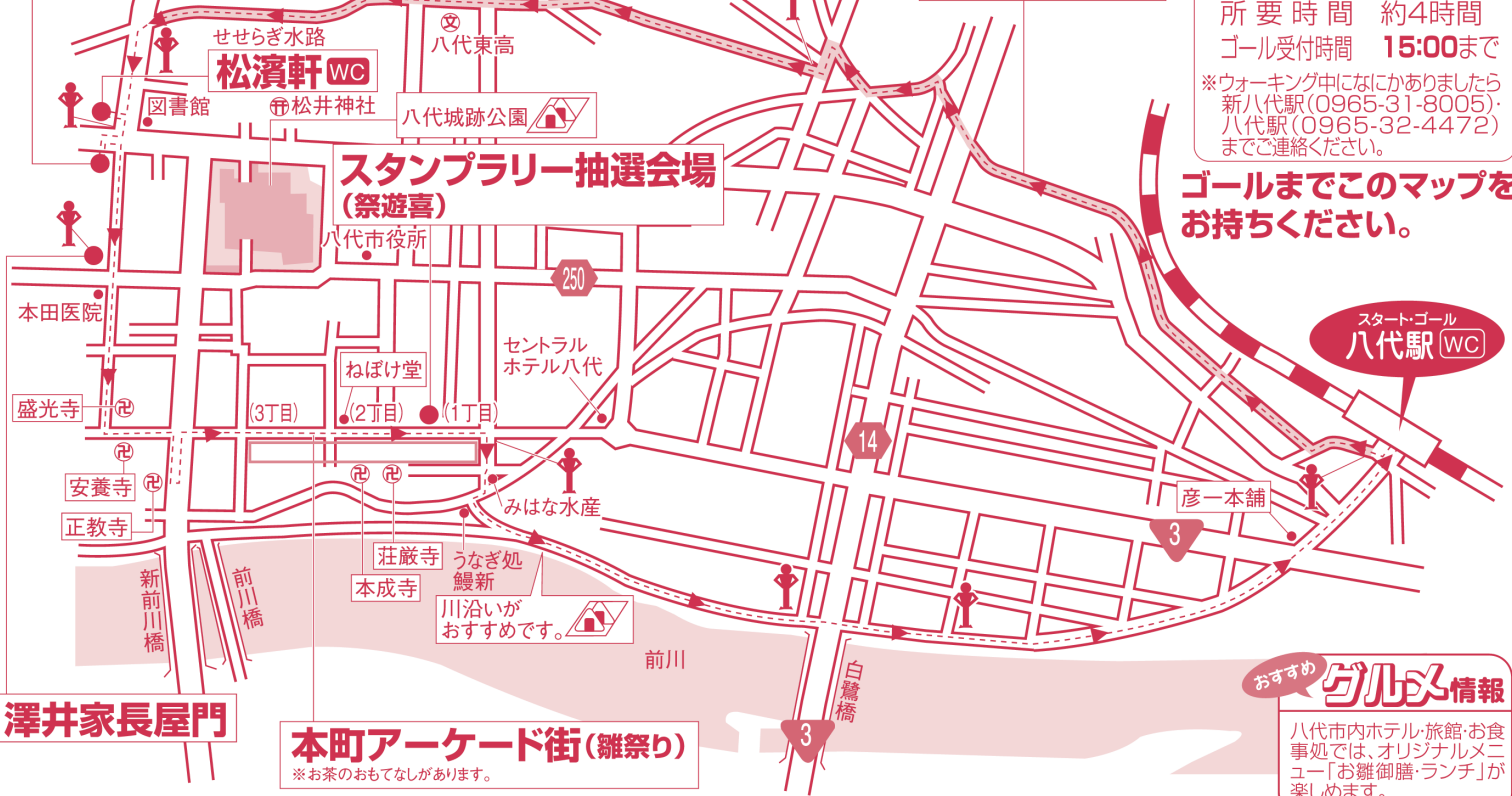
平成24年2月19日(日) 第10回城下町「やつしろ」のお雛祭りウォーク

八代市立博物館 WC
(未来の森ミュージアム)

緑の回廊
※緑の回廊とは、自転車・歩行者の専用道路となります。

八代駅 → 八代駅
 コース距離 約8km
 所要時間 約4時間
 ゴール受付時間 **15:00**まで
 ※ウォーキング中になにかありましたら
 新八代駅(0965-31-8005)・
 八代駅(0965-32-4472)
 までご連絡ください。

ゴールまでこのマップをお持ちください。



澤井家長屋門

本町アーケード街(雛祭り)
※お茶のおもてなしがあります。

スタート・ゴール
八代駅 WC

おすすめ **グルメ情報**
八代市内ホテル・旅館・お食事処では、オリジナルメニュー「お雛御膳・ランチ」が楽しめます。

---▶--- ウォーキングコース

WC トイレ設置場所

ウォーキング係員
駐在場所

屋食おすすめポイント